



VERAMET



*Piękno i bezpiecznie...*

# KATALOG **KLAMEK**





**VERAMET** to marka działająca na rynki od 2006 roku. Od początku swej działalności zajmuje się bezpośrednim importem okuć budowlanych w wysokiej jakości, przystępnej cenie oraz nowoczesnym wzornictwie.

Wysoką jakość i elegancję zapewniają najlepsze materiały użyte do produkcji a także wykonanie w najlepszej technologii oraz doświadczenie w branży okuć budowlanych.

Wychodząc naprzeciw wymaganiom naszych klientów nieustannie modyfikujemy i rozszerzamy asortyment, a przygotowana przez nas oferta zawiera produkty z każdej półki cenowej. Każdego klienta traktujemy indywidualnie poprzez dostosowanie oferty do charakteru działalności i potrzeb. Dlatego też asortyment oferowany pod marką **VERAMET** nieustannie znajduje uznanie wśród klientów branży stolarki budowlanej - umacniając w ten sposób swoją pozycję na rynku.

Oferta firmy głównie jest kierowana do producentów stolarki budowlanej oraz punktów handlowych zajmujących się dystrybucją klamek drzwiowych a także wkładek drzwiowych.

Firma również oferuje dla swoich klientów wsparcie marketingowe w postaci stojaków, tablic reklamowych jak i banerów co w połączeniu z dobrym serwisem i dostępnością czyni nas wiarygodnym i atrakcyjnym dostawcą.

#### **ZAPRASZAMY DO WSPÓŁPRACY!**

**VERAMET** is a brand that has been present on the market since 2006. Since the beginning of our activity we have been dealing with the direct importing of high quality builder's hardware at a reasonable price and in a modern range of patterns.

The high quality and smartness of the products are ensured by the best type of materials used in the production as well as the product execution with the application of the best technology possible, and also due to our experience in the branch of builder's hardware.

Wishing to meet the requirements set by our customers, we have been constantly modifying and enlarging the range of our products, and the offer that we present consists of the products in each price range. We treat each customer individually by adjusting our offer to the type of the customer's activity and their needs. That is why the assortment of products offered under the brand name **VERAMET** has been continuously appreciated by the clients of the branch of construction joinery industry, thus strengthening our position at the market.

The company's offer is chiefly targeted at the producers of construction joinery and retail outlets dealing with the distribution of door handles and also door inserts.

The company also offers our customers marketing support in the form of stands, billboards as well as advertising banners, which in combination with proper service and availability makes us a credible and attractive supplier.

#### **WE INVITE YOU TO COOPERATE WITH US!**

[WWW.VERAMET.PL](http://WWW.VERAMET.PL)

PREMIUM LINE

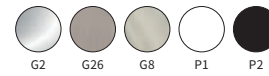


PREMIUM LINE



# ADVANCE

K-1531-11



KOLOR	G2	G26	G8	P1	P2
INDEX	36602	36600	36601	36598	36599



K-006-11

KOLOR INDEX

G2	36662
G26	36661
G8	36663
P1	36664
P2	36665



K-007-11

KOLOR INDEX

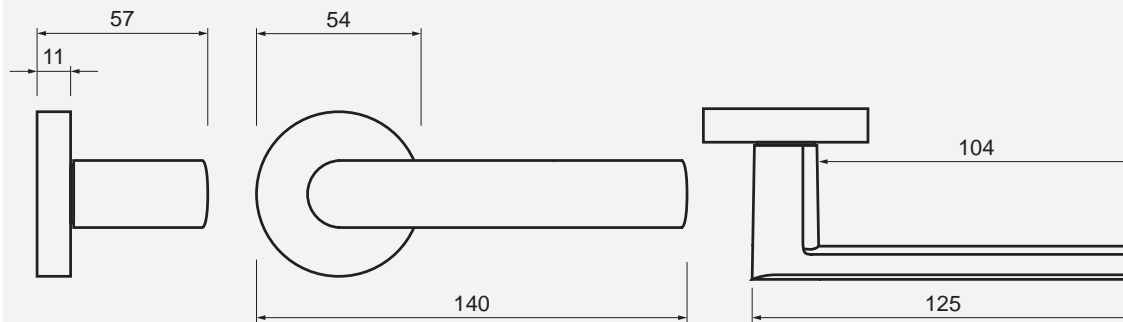
G2	36671
G26	36672
G8	36670
P1	36669
P2	36668



K-008-11

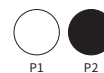
KOLOR INDEX

G2	36674
G26	36673
G8	36676
P1	36677
P2	36678



# ARTE

K-1451-11



K-006-11

KOLOR INDEX

P1	36664
P2	36665

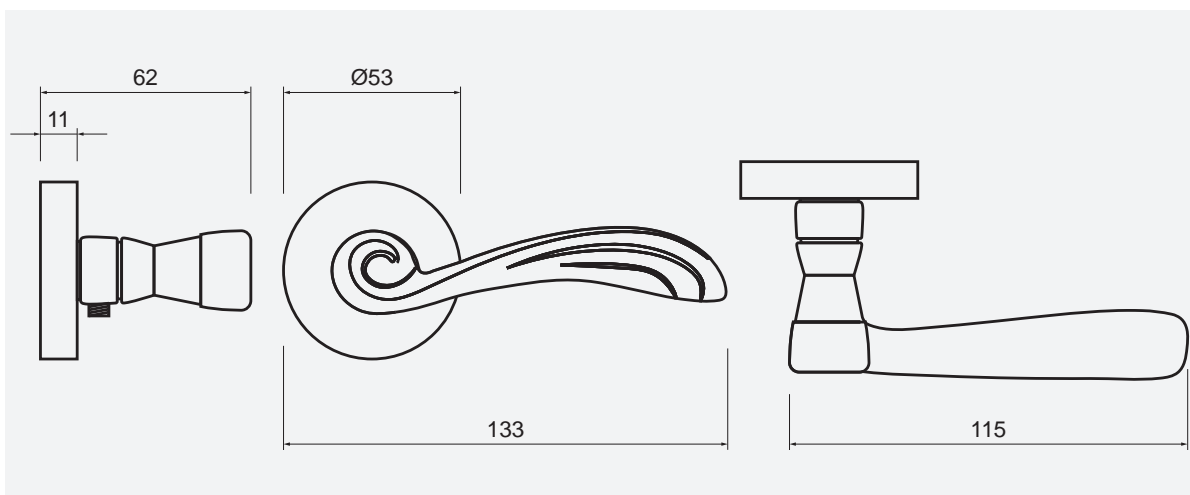


K-007-11

KOLOR INDEX

P1	36669
P2	36668

KOLOR	P1	P2
INDEX	36597	36596



K-008-11

KOLOR INDEX

P1	36677
P2	36678

# FUJI

K-1521-11



KOLOR	G2	G26	G8	P2
INDEX	36650	36652	36651	36649



K-006-11

KOLOR INDEX

G2	36662
G26	36661
G8	36663
P2	36665



K-007-11

KOLOR INDEX

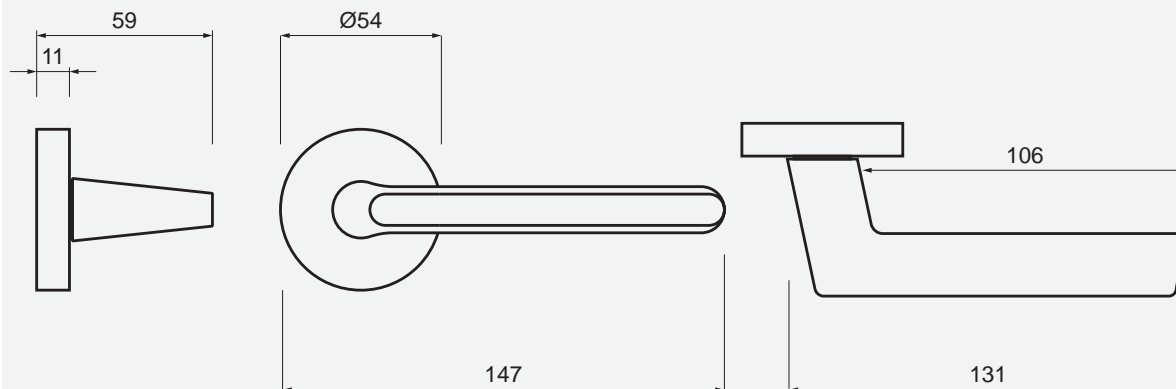
G2	36671
G26	36672
G8	36670
P2	36668



K-008-11

KOLOR INDEX

G2	36674
G26	36673
G8	36676
P2	36678



# KARO

K-1481-11



K-006-11

KOLOR INDEX

G2	36662
G3	36666
G26	36661
G8	36663
P1	36664
P2	36665



K-007-11

KOLOR INDEX

G2	36671
G3	36667
G26	36672
G8	36670
P1	36669
P2	36668

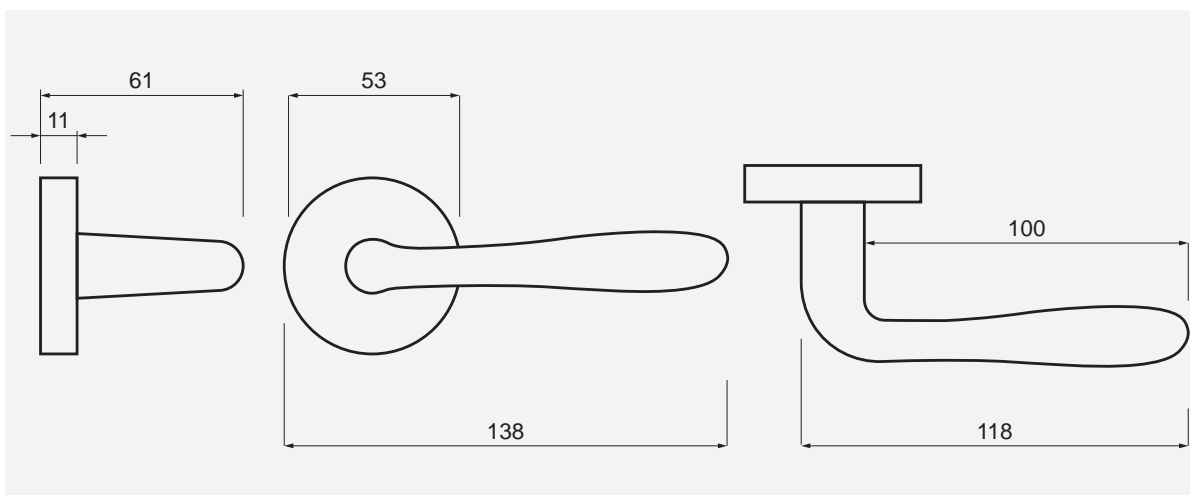


K-008-11

KOLOR INDEX

G2	36674
G3	36675
G26	36673
G8	36676
P1	36677
P2	36678

KOLOR	G2	G3	G26	G8	P1	P2
INDEX	36626	36627	36625	36628	36624	36623



# KATANA

K-1561-11



K-006-11

KOLOR INDEX

G2	36662
G26	36661
G8	36663
P2	36665



K-007-11

KOLOR INDEX

G2	36671
G26	36672
G8	36670
P2	36668

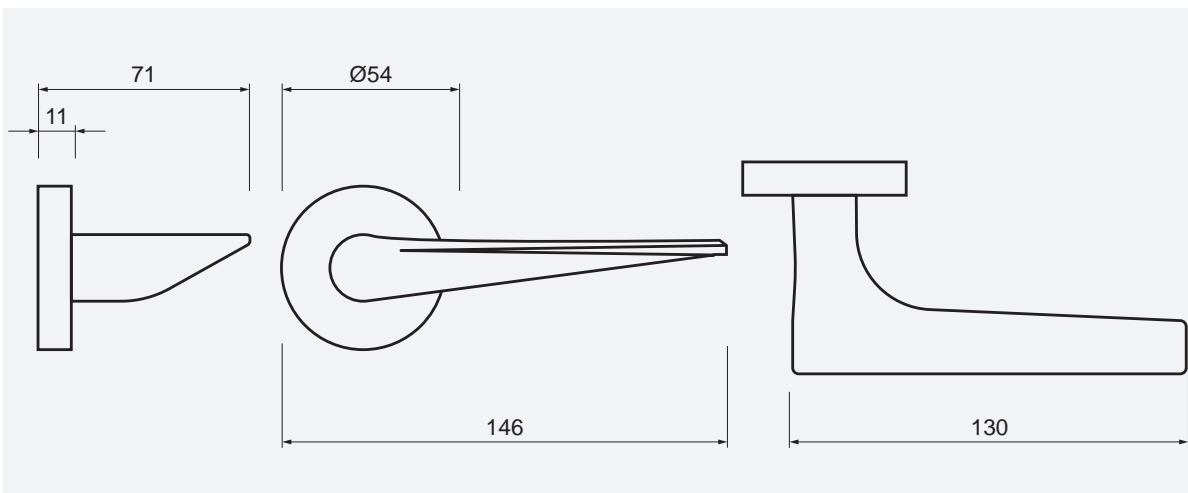


K-008-11

KOLOR INDEX

G2	36674
G26	36673
G8	36676
P2	36678

KOLOR	G2	G26	G8	P2
INDEX	36641	36642	36640	36639



# PIANO

K-1541-11



K-006-11

KOLOR INDEX

G2	36662
G3	36666
G26	36661
G8	36663
P1	36664
P2	36665



K-007-11

KOLOR INDEX

G2	36671
G3	36667
G26	36672
G8	36670
P1	36669
P2	36668

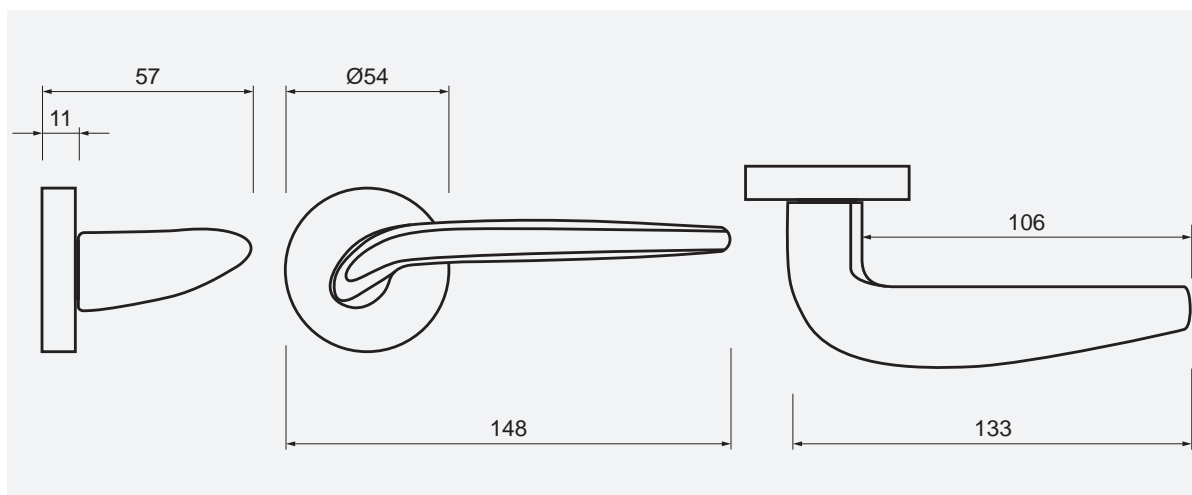


K-008-11

KOLOR INDEX

G2	36674
G3	36675
G26	36673
G8	36676
P1	36677
P2	36678

KOLOR	G2	G3	G26	G8	P1	P2
INDEX	36603	36608	36604	36605	36607	36606



# ROMA

K-1511-11



KOLOR G2/P1

INDEX 36609



G2/P1



K-006-11

KOLOR INDEX

G2 36662

P1 36664

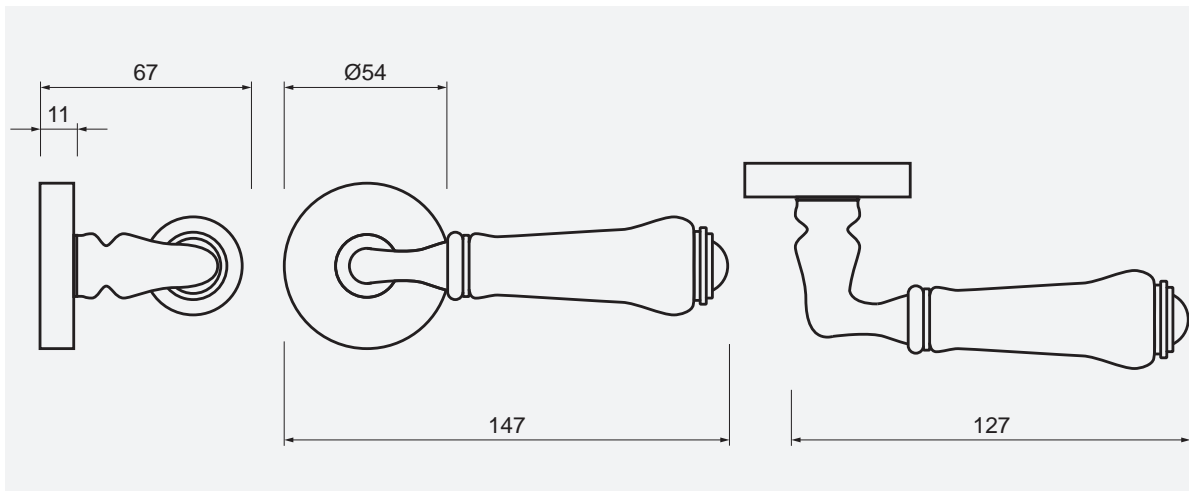


K-007-11

KOLOR INDEX

G2 36671

P1 36669



K-008-11

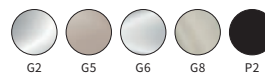
KOLOR INDEX

G2 36674

P1 36677

# ASTON

K-1551-13



KOLOR	G2	G5	G6	G8	P2
INDEX	36630	36631	36632	36633	36629



K-006-13

KOLOR INDEX

G2	36683
G5	36682
G6	36684
G8	36681
P2	36679



K-007-13

KOLOR INDEX

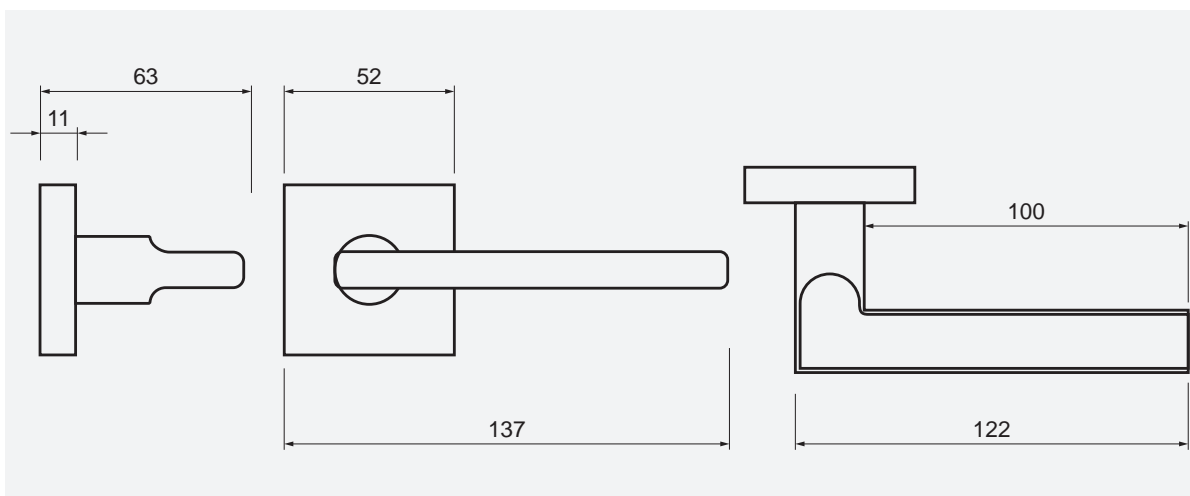
G2	36687
G5	36688
G6	36689
G8	36690
P2	36692



K-008-13

KOLOR INDEX

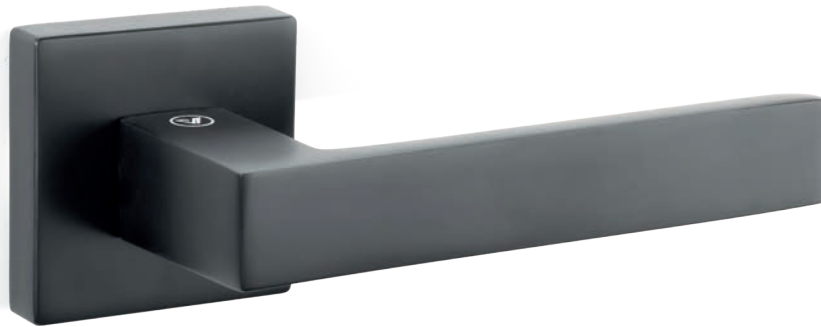
G2	36693
G5	36694
G6	36695
G8	36696
P2	36699





# CUBE

K-1461-13



K-006-13

KOLOR INDEX

G2	36683
G26	36685
G8	36681
P1	36680
P2	36679



K-007-13

KOLOR INDEX

G2	36687
G26	36686
G8	36690
P1	36691
P2	36692

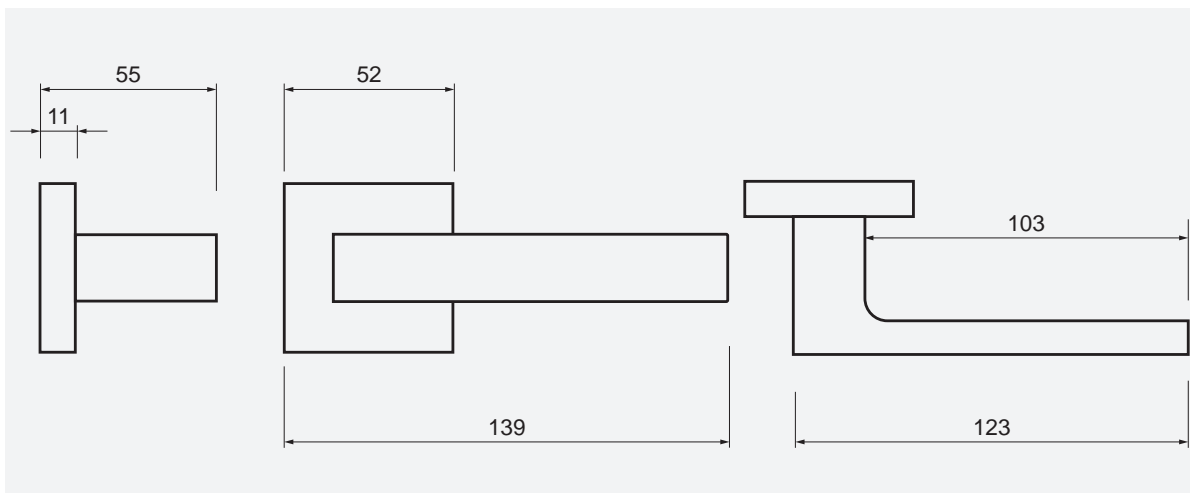


K-008-13

KOLOR INDEX

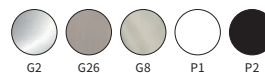
G2	36693
G26	36697
G8	36696
P1	36698
P2	36699

KOLOR	G2	G26	G8	P1	P2
INDEX	36619	36618	36620	36621	36622



# IMOLA

K-1431-13



K-006-13

KOLOR INDEX

G2	36683
G26	36685
G8	36681
P1	36680
P2	36679



K-007-13

KOLOR INDEX

G2	36687
G26	36686
G8	36690
P1	36691
P2	36692

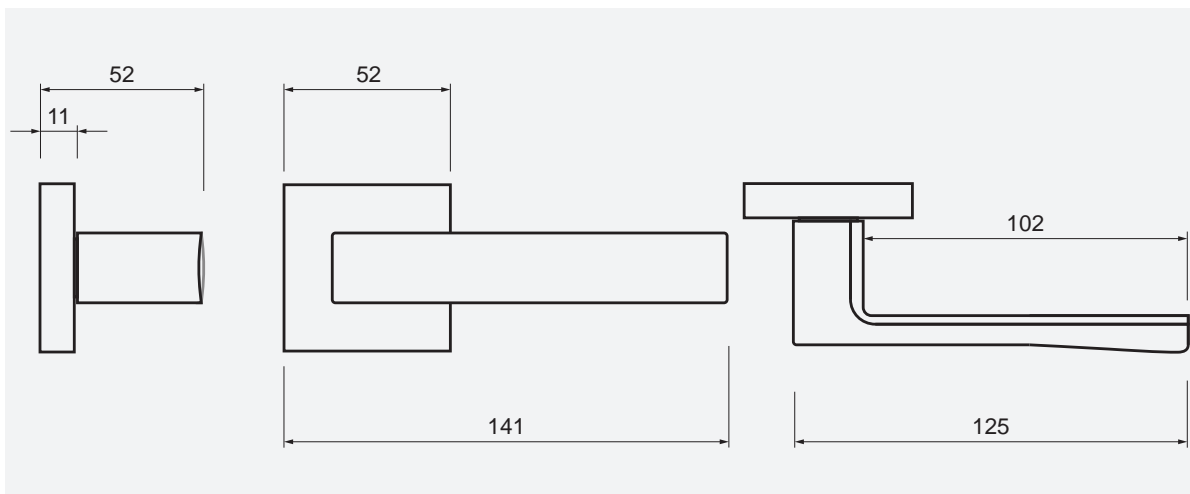


K-008-13

KOLOR INDEX

G2	36693
G26	36697
G8	36696
P1	36698
P2	36699

KOLOR	G2	G26	G8	P1	P2
INDEX	36612	36613	36614	36611	36610



# LEDO

K-1491-13



K-006-13

KOLOR INDEX

G2	36683
G26	36685
G8	36681
P1	36680
P2	36679



K-007-13

KOLOR INDEX

G2	36687
G26	36686
G8	36690
P1	36691
P2	36692

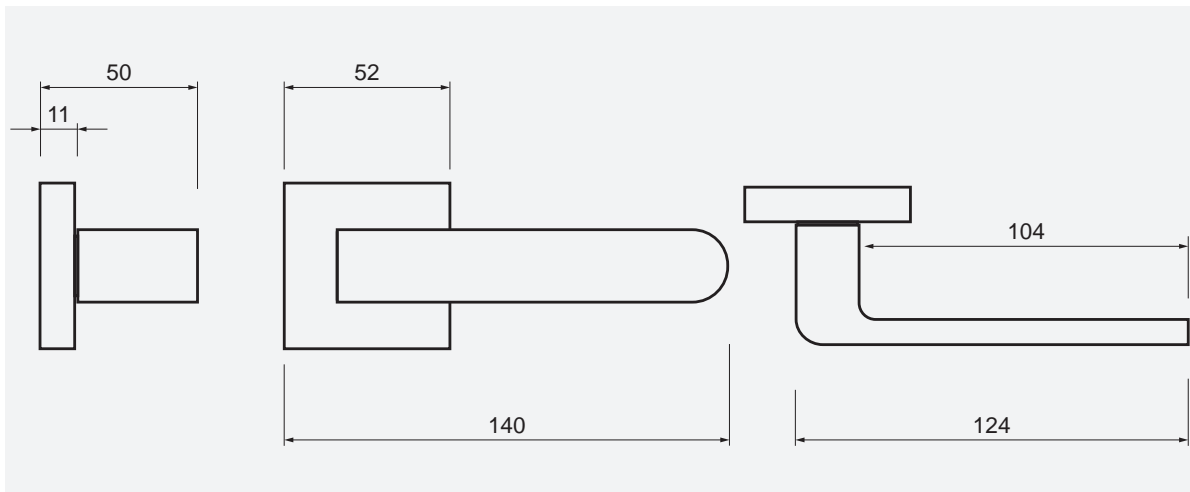
KOLOR	G2	G26	G8	P1	P2
INDEX	36635	36636	36634	36637	36638



K-008-13

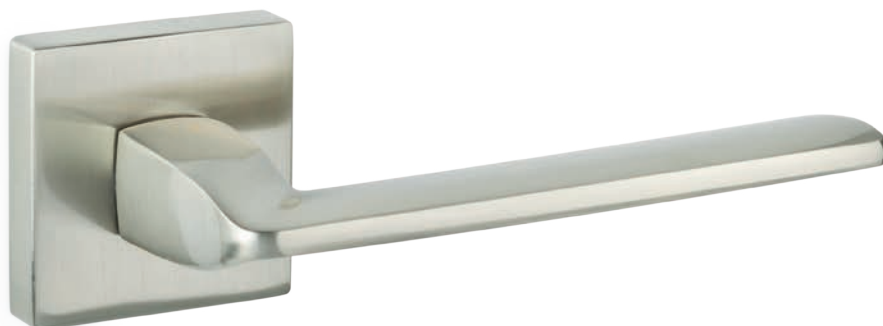
KOLOR INDEX

G2	36693
G26	36697
G8	36696
P1	36698
P2	36699



# ORION

K-1571-13



KOLOR	G2	G26	G5	G6	G8	P2
INDEX	36644	36643	36646	36647	36645	36648



K-006-13

KOLOR INDEX

G2	36683
G26	36685
G5	36682
G6	36684
G8	36681
P2	36679



K-007-13

KOLOR INDEX

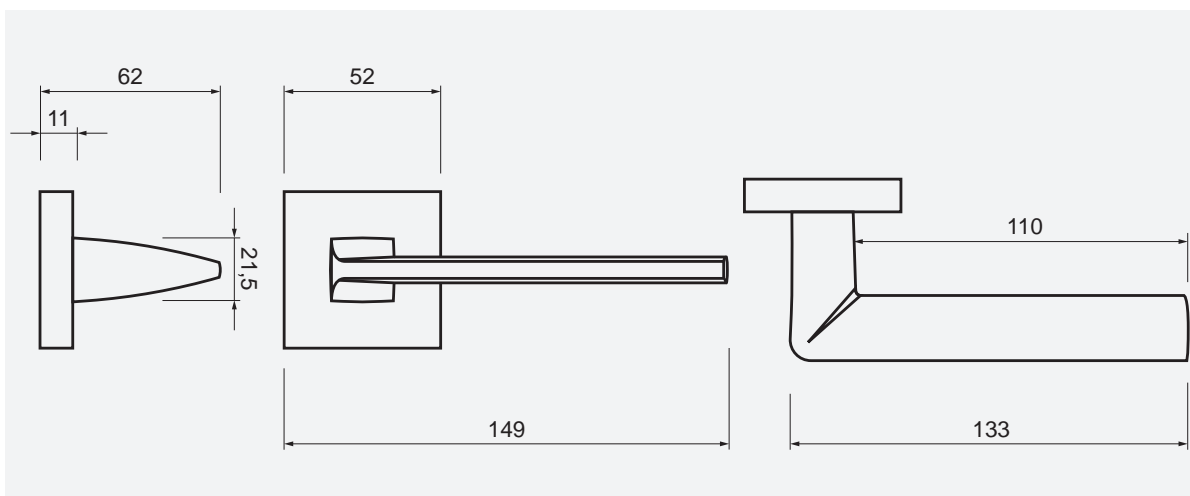
G2	36687
G26	36686
G5	36688
G6	36689
G8	36690
P2	36692



K-008-13

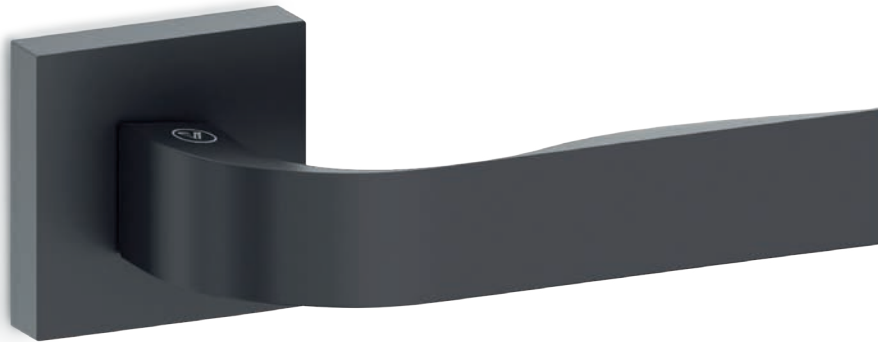
KOLOR INDEX

G2	36693
G26	36697
G5	36694
G6	36695
G8	36696
P2	36699



# DENSO

K-1351-13



K-006-13

KOLOR INDEX

G2	36683
G8	36681
P2	36679



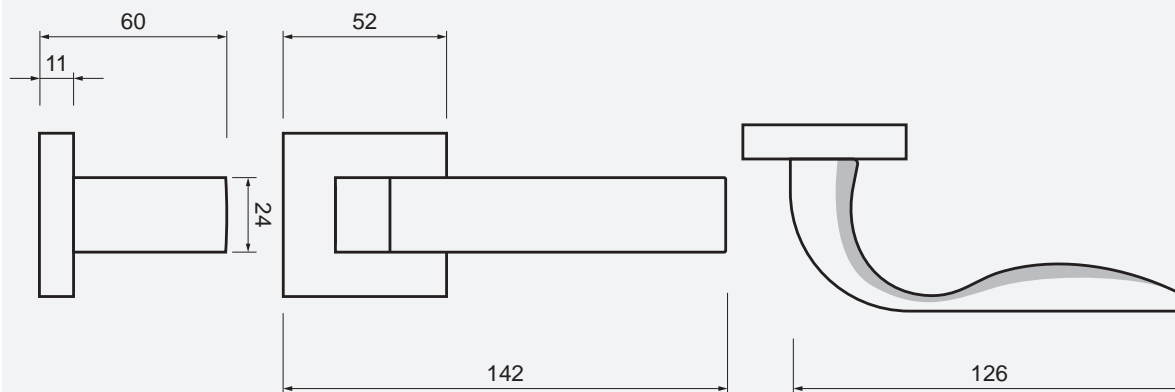
K-007-13

KOLOR INDEX

G2	36687
G8	36690
P2	36692

KOLOR G2 G8 P2

INDEX 36617 36616 36615



K-008-13

KOLOR INDEX

G2	36693
G8	36696
P2	36699

# VITAY PLUS



K-007-20

KOLOR INDEX

A1 36774



K-007-20

KOLOR INDEX

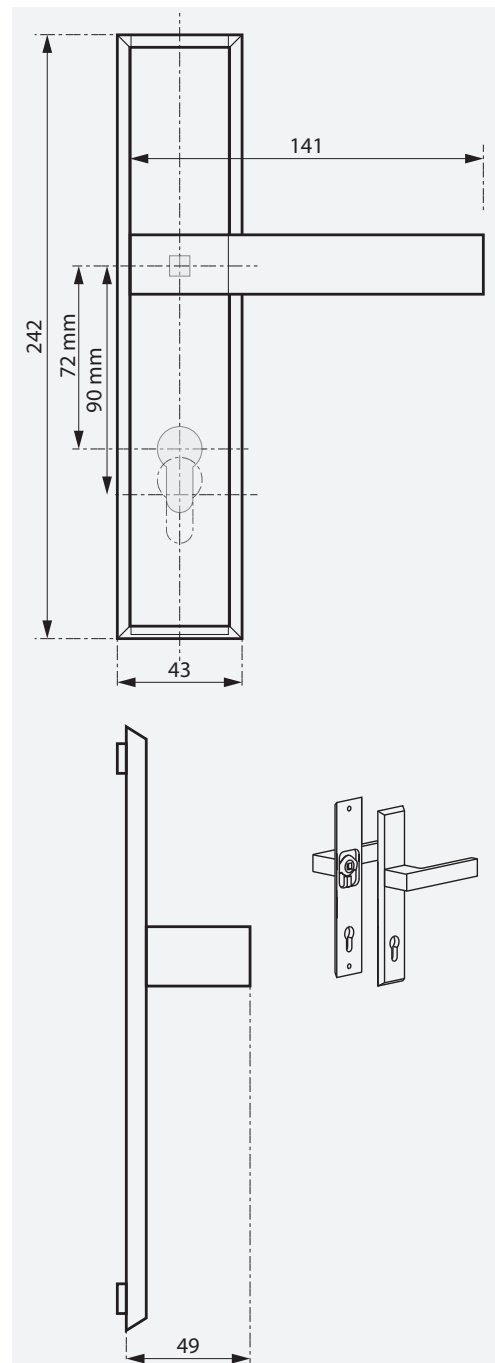
A4 36775



K-007-20

KOLOR INDEX

A8 36776



		K-937					
KOLOR		A1		A4		A8	
STRONA		LEWA	PRAWA	LEWA	PRAWA	LEWA	PRAWA
ROZMIAR	72	36730	36733	36731	36734	36732	36735
	90	36736	36739	36737	36740	36738	36741

STANDARD LINE



# APOLLO

K-111-00



K-006-00

KOLOR INDEX

G5 17500



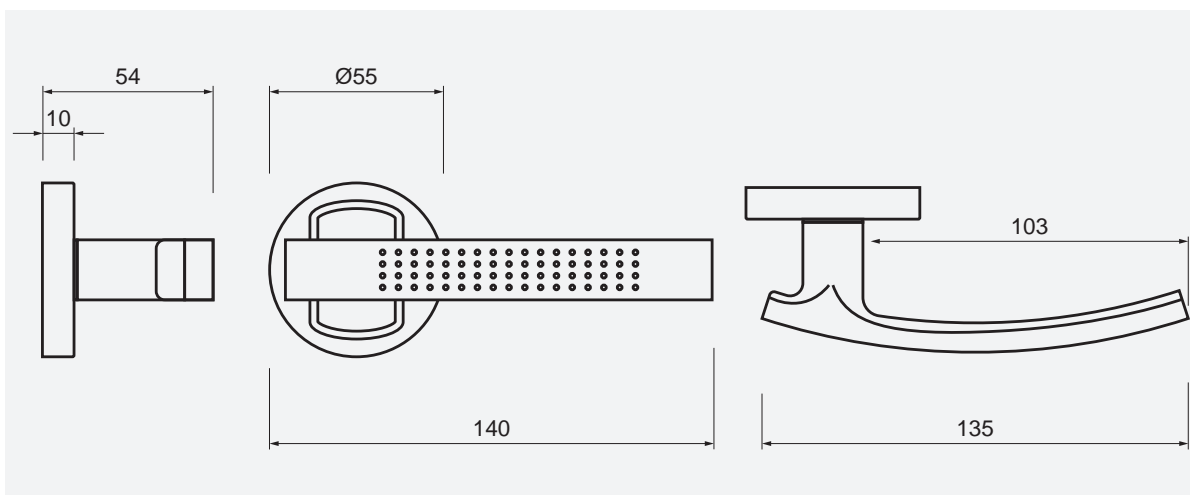
K-007-00

KOLOR INDEX

G5 17719

KOLOR G5

INDEX 17482



K-008-00

KOLOR INDEX

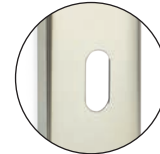
G5 17502



# APOLLO



G5



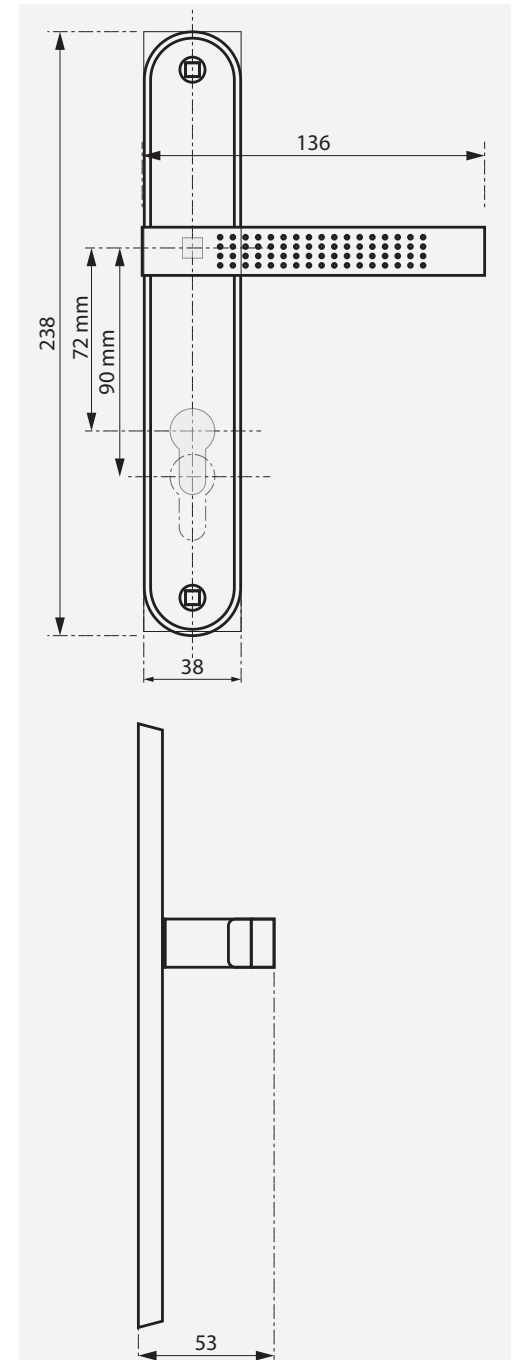
K-116



K-117



K-118



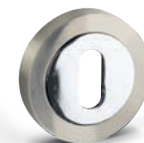
		K-116	K-117	K-118
KOLOR		G5	G5	G5
ROZMIAR	72	17483	17484	17485
	90	17971	17970	36552

# CAPRI

K-821-01



G8/G2



K-006-01

KOLOR INDEX

G8/G2 17974



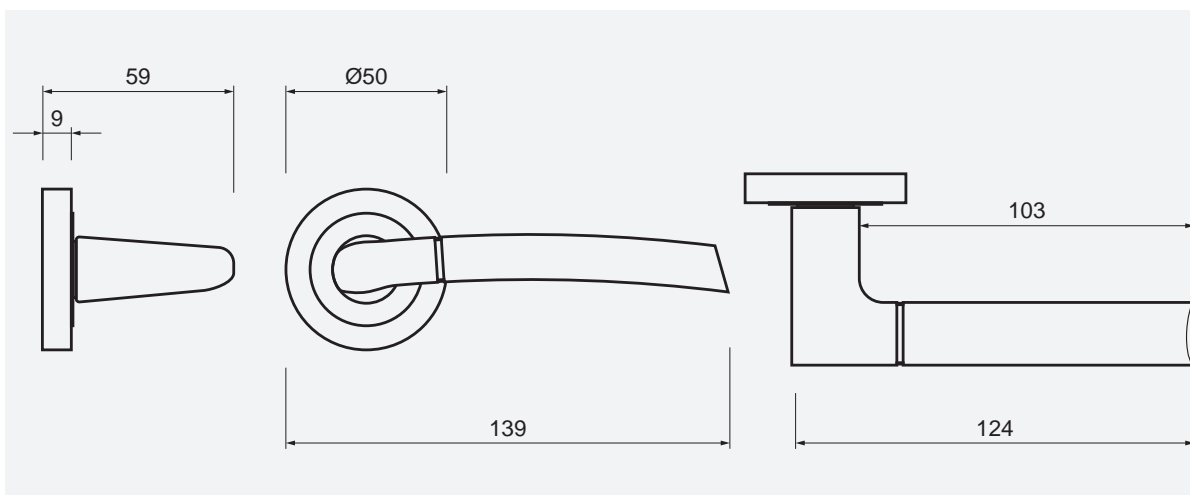
K-007-01

KOLOR INDEX

G8/G2 17975

KOLOR G8/G2

INDEX 36497



K-008-01

KOLOR INDEX

G8/G2 17976

## CAPRI



G8/G2



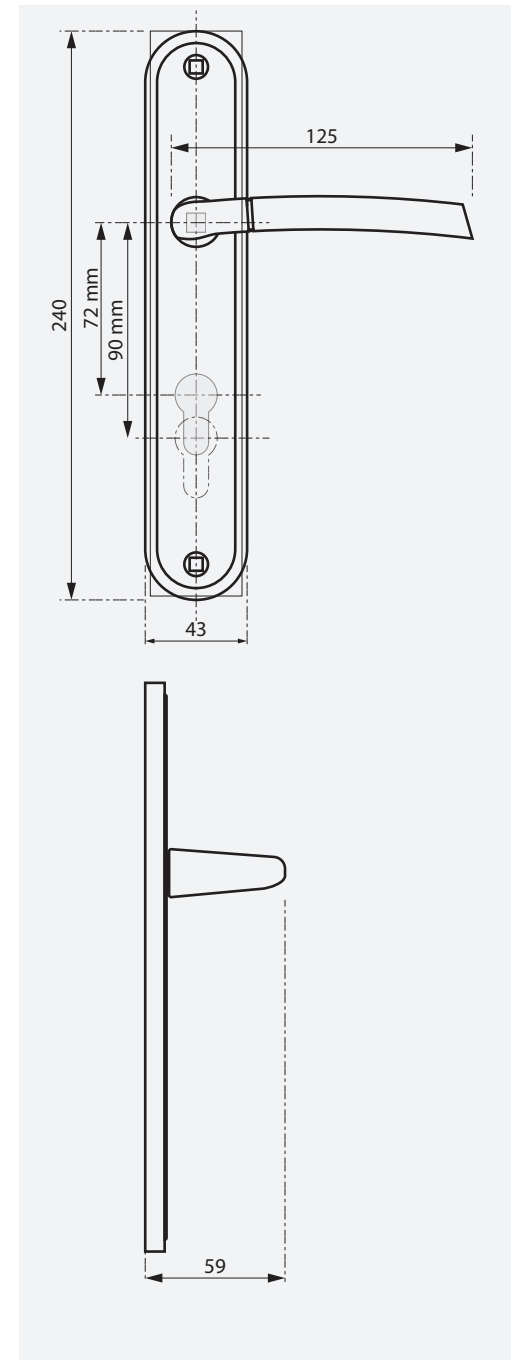
K-826



K-827



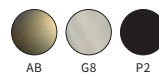
K-828



		K-826	K-827	K-828
KOLOR		G8/G2	G8/G2	G8/G2
ROZMIAR	72	36559	36560	36561
	90	36562	36563	36564

# DOMO

K-261-01



K-006-01

KOLOR INDEX

AB	36700
G8	36701
P2	36703



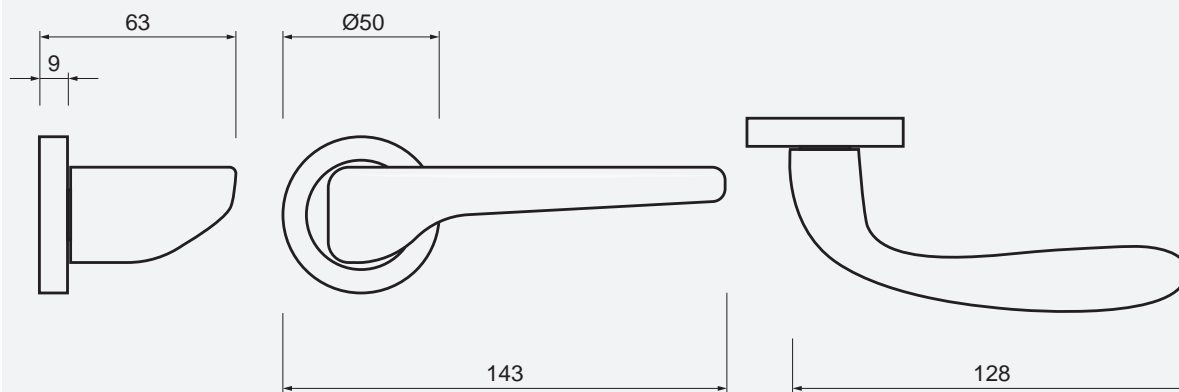
K-007-01

KOLOR INDEX

AB	36704
G8	36705
P2	36707

KOLOR AB G8 P2

INDEX 36504 36503 36502

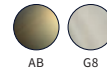


K-008-01

KOLOR INDEX

AB	36708
G8	36709
P2	36711

DOMO



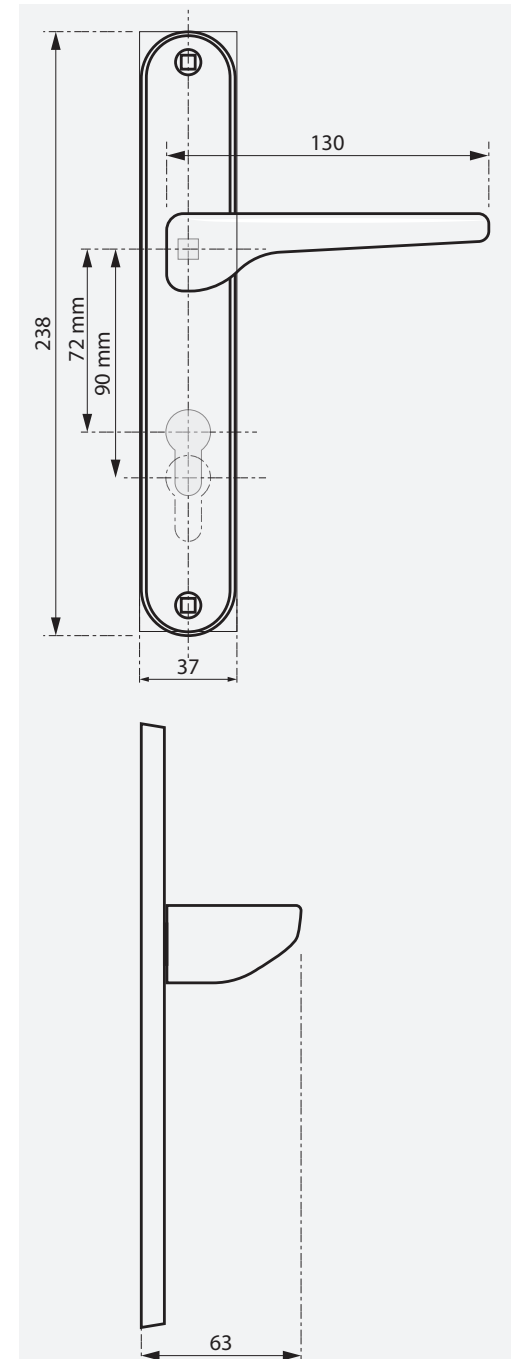
K-266



K-267



K-268



ROZMIAR	KOLOR	K-266		K-267		K-268	
		AB	G8	AB	G8	AB	G8
72		36528	36529	36531	36530	36532	36533
90		36534	36535	36537	36536	36538	36539

# LOCA

K-851-01

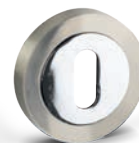


KOLOR G8/G2

INDEX 10379



G8/G2



K-006-01

KOLOR INDEX

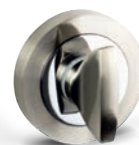
G8/G2 17974



K-007-01

KOLOR INDEX

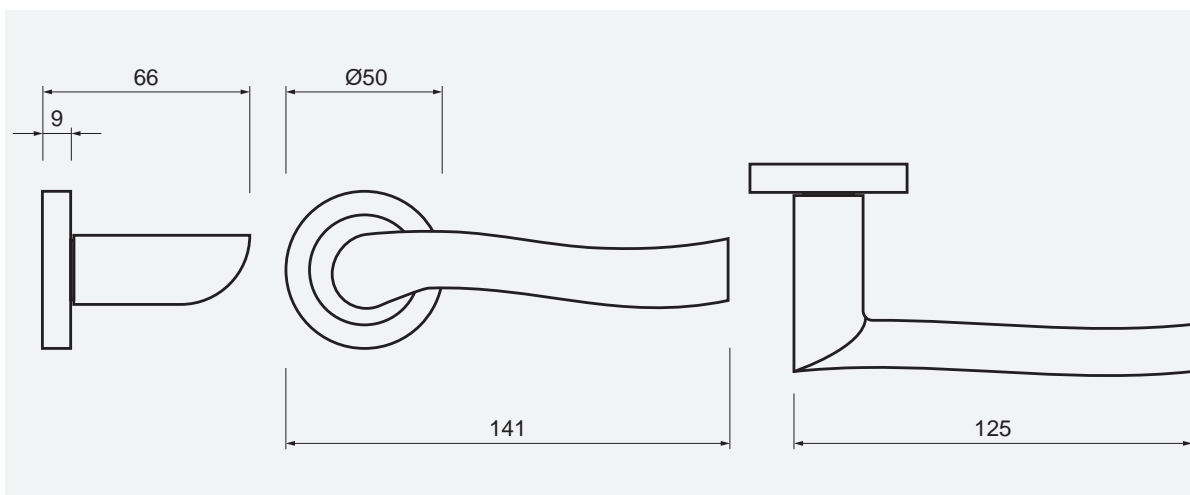
G8/G2 17975



K-008-01

KOLOR INDEX

G8/G2 17976



LOCA



G8/G2



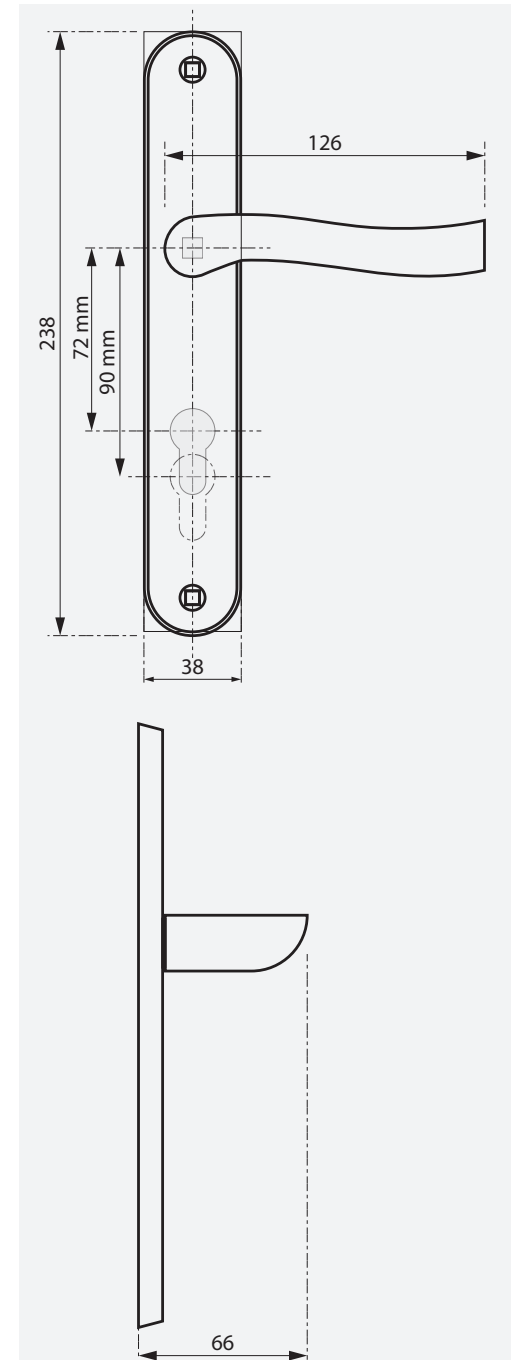
K-856



K-857



K-858



		K-856	K-857	K-858
KOLOR		G8/G2	G8/G2	G8/G2
ROZMIAR	72	15704	15706	15703
	90	15707	16225	36527

# KARO

K-481-01



KOLOR	G8	P1	P2
INDEX	36496	36495	36494



K-006-01

KOLOR	INDEX
G8	36701
P1	36702
P2	36703



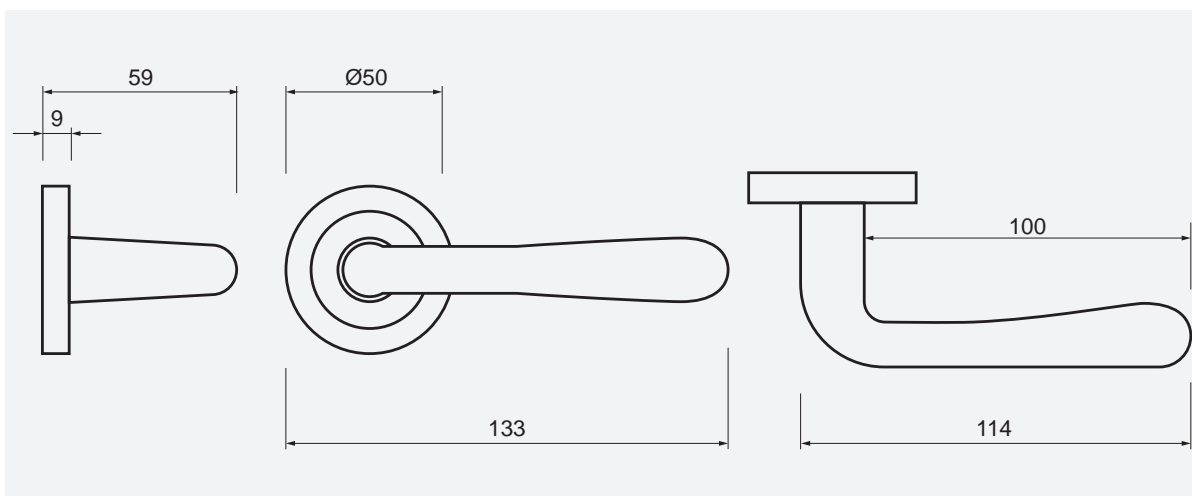
K-007-01

KOLOR	INDEX
G8	36705
P1	36706
P2	36707



K-008-01

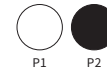
KOLOR	INDEX
G8	36709
P1	36710
P2	36711





# RIGEL

K-471-01



K-006-01

KOLOR INDEX

P1 36702

P2 36703



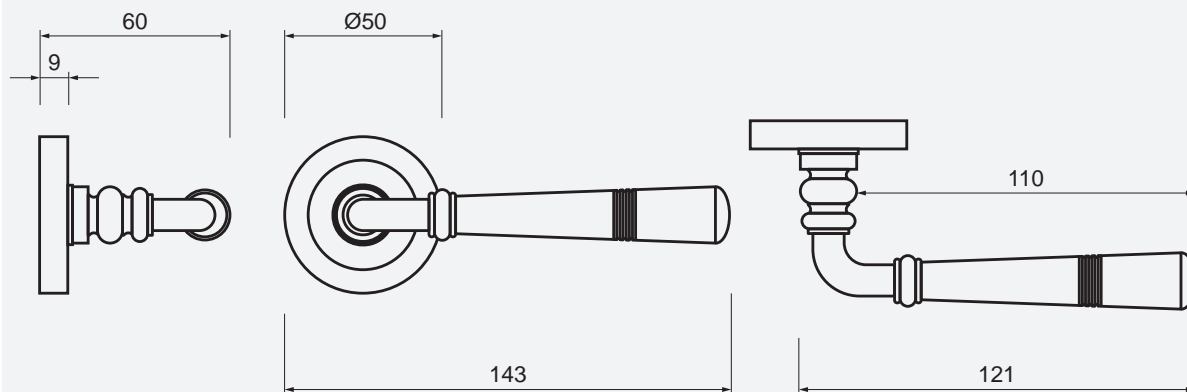
K-007-01

KOLOR INDEX

P1 36706

P2 36707

KOLOR	P1	P2
INDEX	36500	36501



K-008-01

KOLOR INDEX

P1 36710

P2 36711

## KOMETA

K-511-01



KOLOR	AB	G8	P1	P2
INDEX	36505	36506	36508	36507



K-006-01

KOLOR INDEX

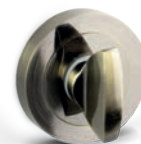
AB	36700
G8	36701
P1	36702
P2	36703



K-007-01

KOLOR INDEX

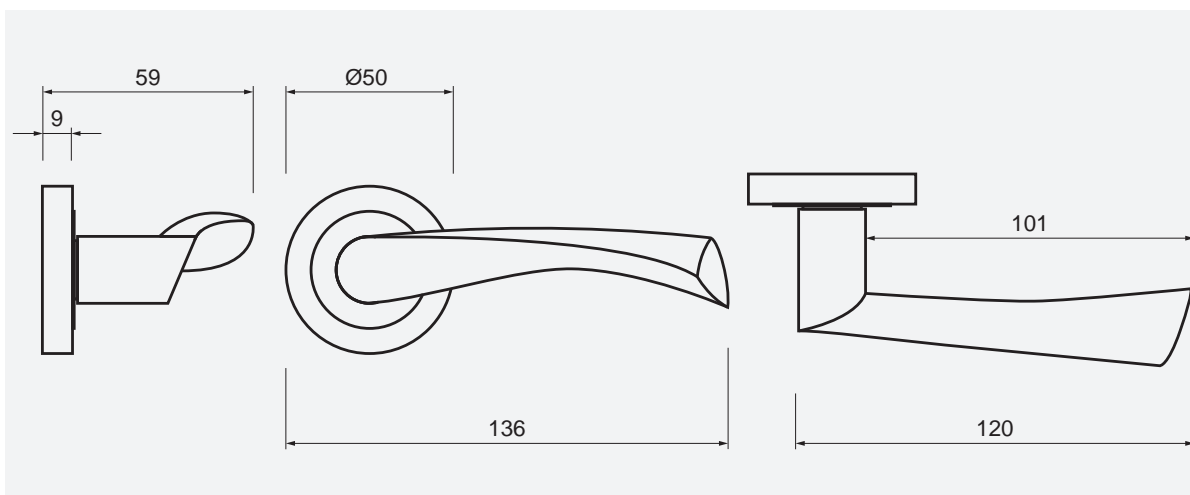
AB	36704
G8	36705
P1	36706
P2	36707



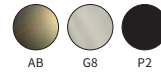
K-008-01

KOLOR INDEX

AB	36708
G8	36709
P1	36710
P2	36711



## KOMETA



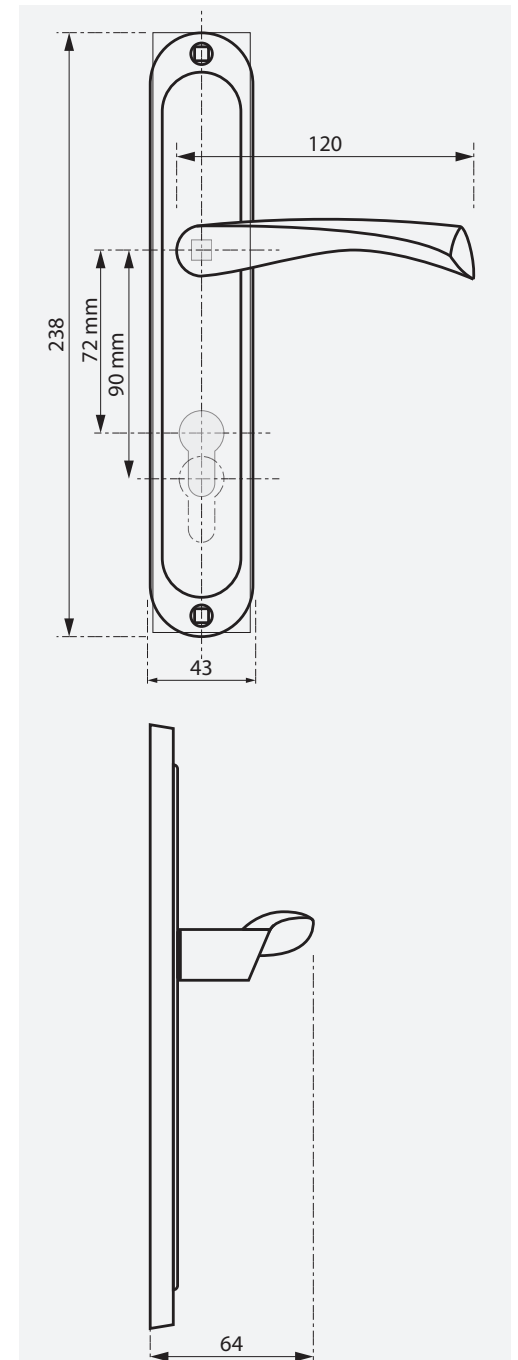
K-516



K-517



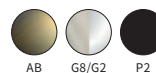
K-518



ROZMIAR	KOLOR	K-516			K-517			K-518		
		AB	G8	P2	AB	G8	P2	AB	G8	P2
72		36509	36512	36515	36510	36513	36516	36511	36514	36517
90		36524	36523	36520	36525	36522	36519	36526	36521	36518

# LUNA

K-371-01



K-006-01

KOLOR INDEX

AB	36700
G8/G2	17974
P2	36703



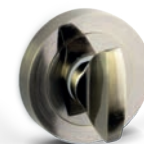
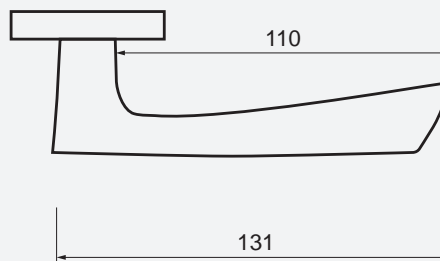
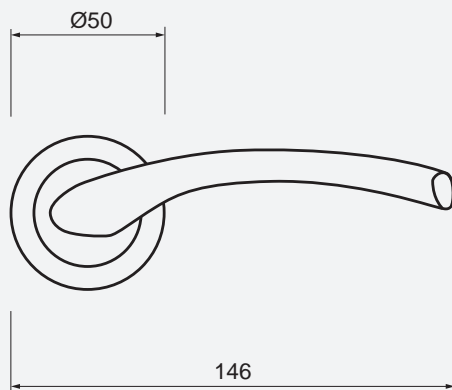
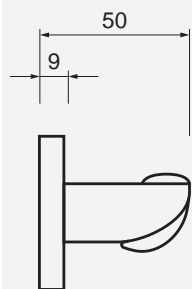
K-007-01

KOLOR INDEX

AB	36704
G8/G2	17975
P2	36707

KOLOR AB G8/G2 P2

INDEX 36492 36491 36493



K-008-01

KOLOR INDEX

AB	36708
G8/G2	17976
P2	36711

LUNA



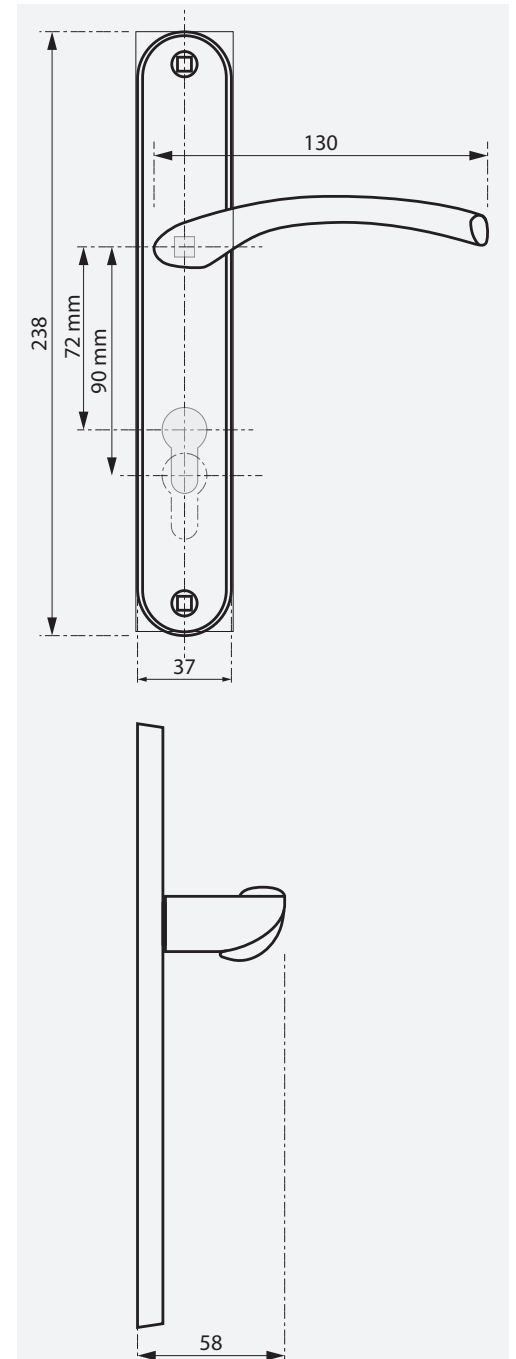
K-376



K-377



K-378



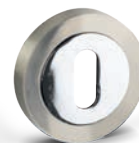
ROZMIAR	KOLOR	K-376		K-377		K-378	
		AB	G8	AB	G8	AB	G8
72		36540	36546	36541	36547	36542	36548
90		36543	36549	36544	36550	36545	36551

# TOLEDO

K-841-01



G8/G2



K-006-01

KOLOR INDEX

G8/G2 17974



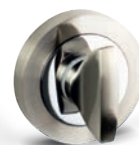
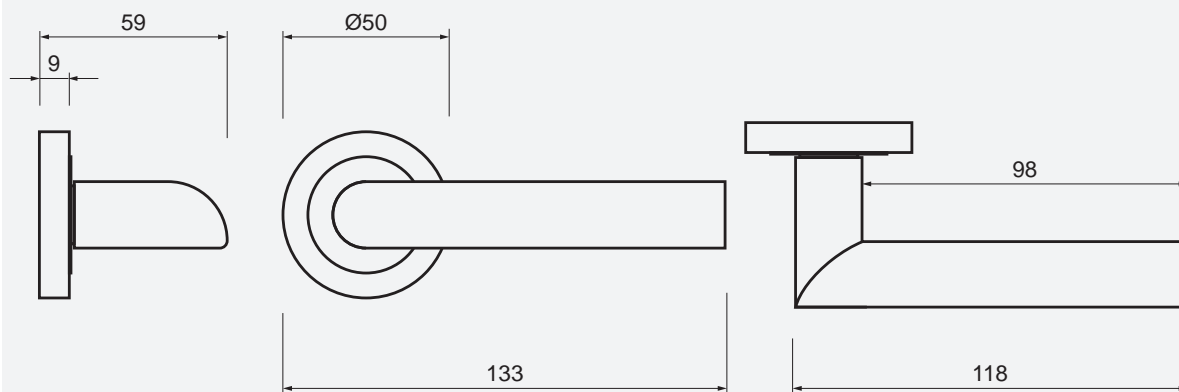
K-007-01

KOLOR INDEX

G8/G2 17975

KOLOR G8/G2

INDEX 36499



K-008-01

KOLOR INDEX

G8/G2 17976

# TOLEDO



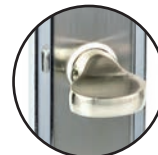
G8/G2



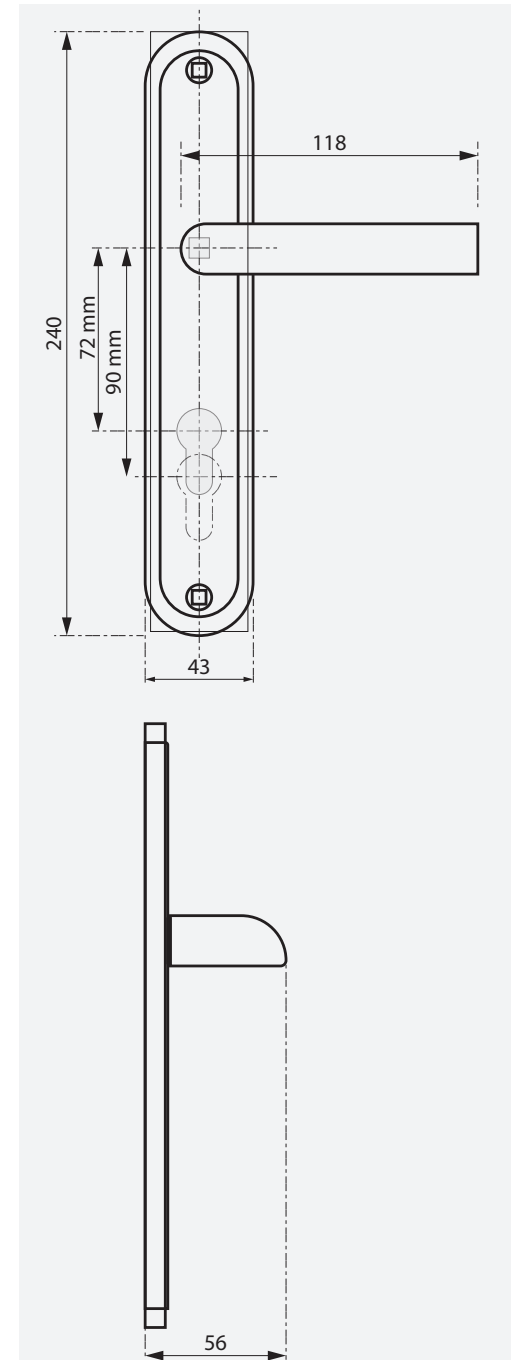
K-846



K-847



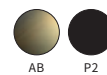
K-848



		K-846	K-847	K-848
KOLOR		G8/G2	G8/G2	G8/G2
ROZMIAR	72	36553	36554	36555
	90	36556	36557	36558

## ARTE

K-451-01



KOLOR	AB	P2
INDEX	36480	36481



K-006-01

KOLOR INDEX

AB 36700

P2 36703



K-007-01

KOLOR INDEX

AB 36704

P2 36707

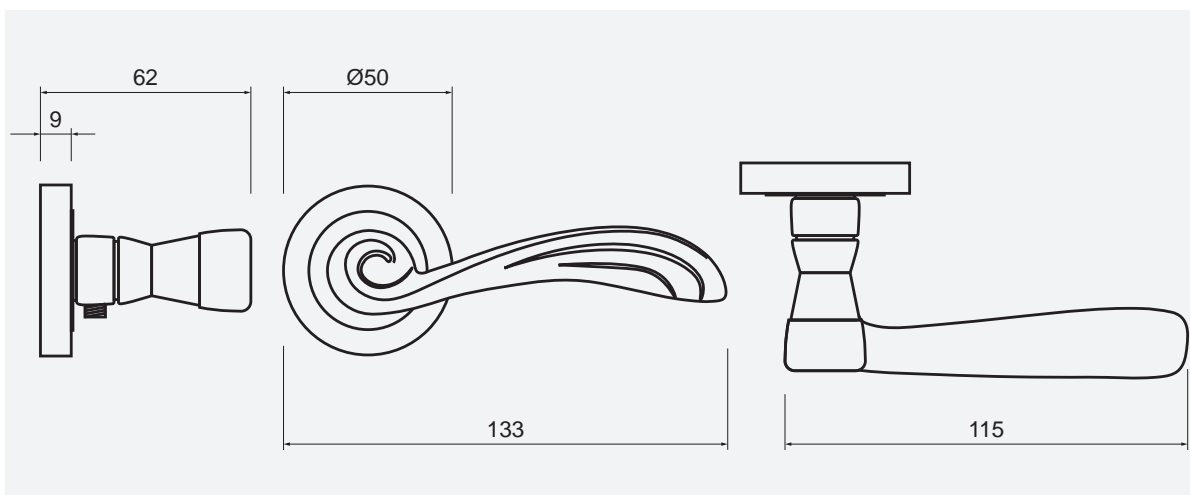


K-008-01

KOLOR INDEX

AB 36708

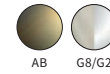
P2 36711





# VESTA

K-361-03



K-006-03

KOLOR INDEX

AB 19835

G8/G2 19836



KOLOR AB G8/G2

INDEX 36485 36484

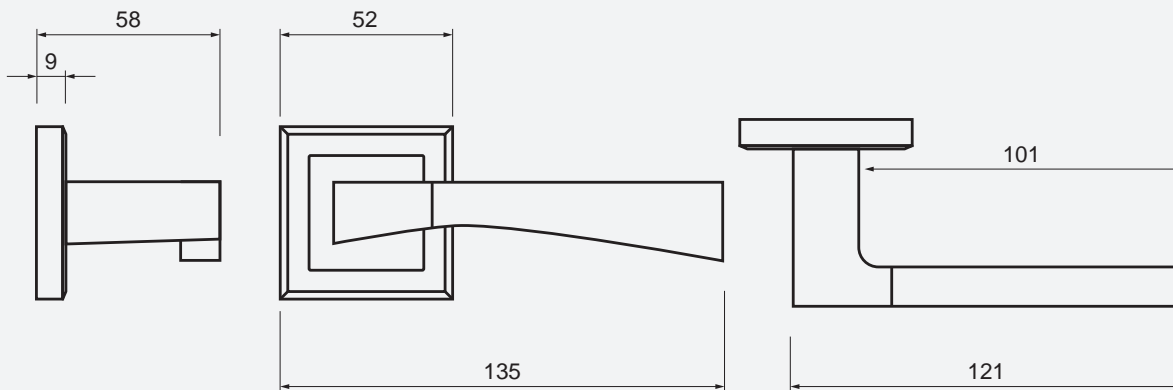


K-007-03

KOLOR INDEX

AB 19837

G8/G2 19838



K-008-03

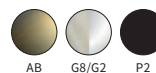
KOLOR INDEX

AB 19839

G8/G2 19840

# COBRA

K-441-03



KOLOR	AB	G8/G2	P2
INDEX	36466	36467	36468



K-006-03

KOLOR	INDEX
AB	19835
G8/G2	19836
P2	36715



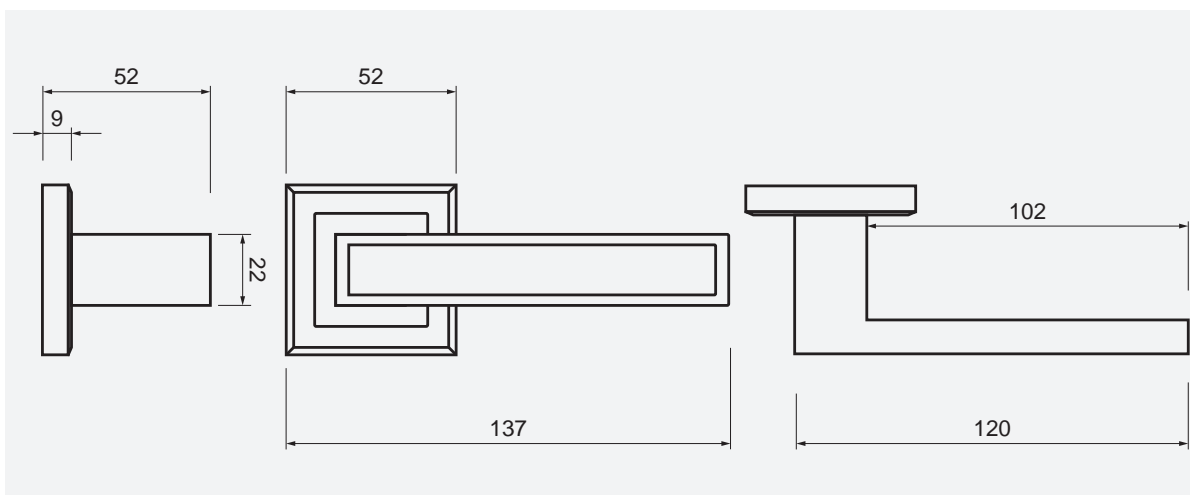
K-007-03

KOLOR	INDEX
AB	19837
G8/G2	19838
P2	36719



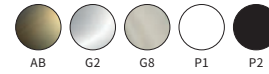
K-008-03

KOLOR	INDEX
AB	19839
G8/G2	19840
P2	36723



# CUBE

K-461-03



KOLOR	AB	G2	G8	P1	P2
INDEX	36486	36489	36490	36488	36487



K-006-03

KOLOR INDEX

AB	19835
G2	36712
G8	36713
P1	36714
P2	36715



K-007-03

KOLOR INDEX

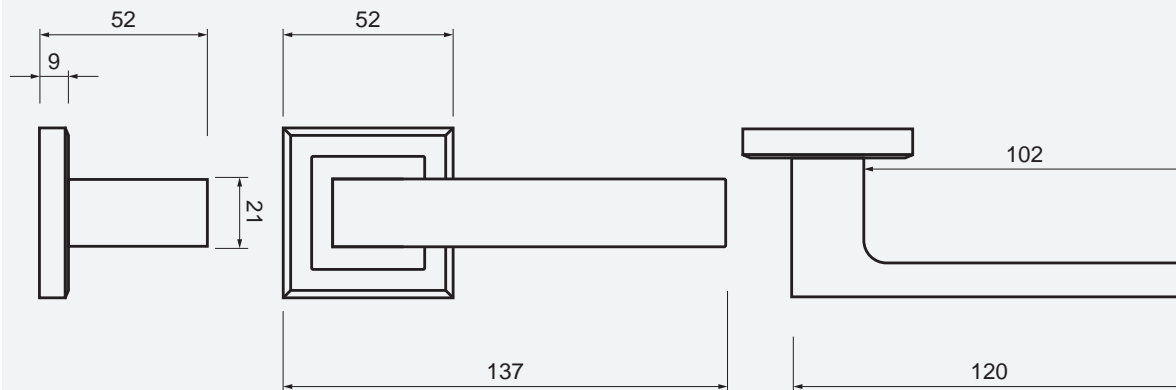
AB	19837
G2	36716
G8	36717
P1	36718
P2	36719



K-008-03

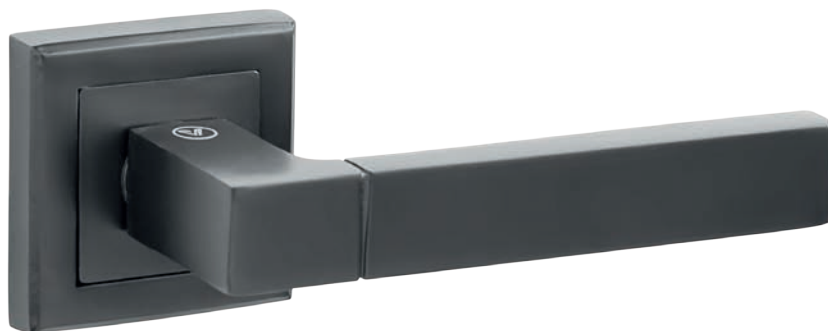
KOLOR INDEX

AB	19839
G2	36720
G8	36721
P1	36722
P2	36723



## DECO

K-421-03



KOLOR	AB	G8	G8/G2	P1	P2
INDEX	36475	36479	36476	36478	36477



K-006-03

KOLOR INDEX

AB	19835
G8	36713
G8/G2	19836
P1	36714
P2	36715



K-007-03

KOLOR INDEX

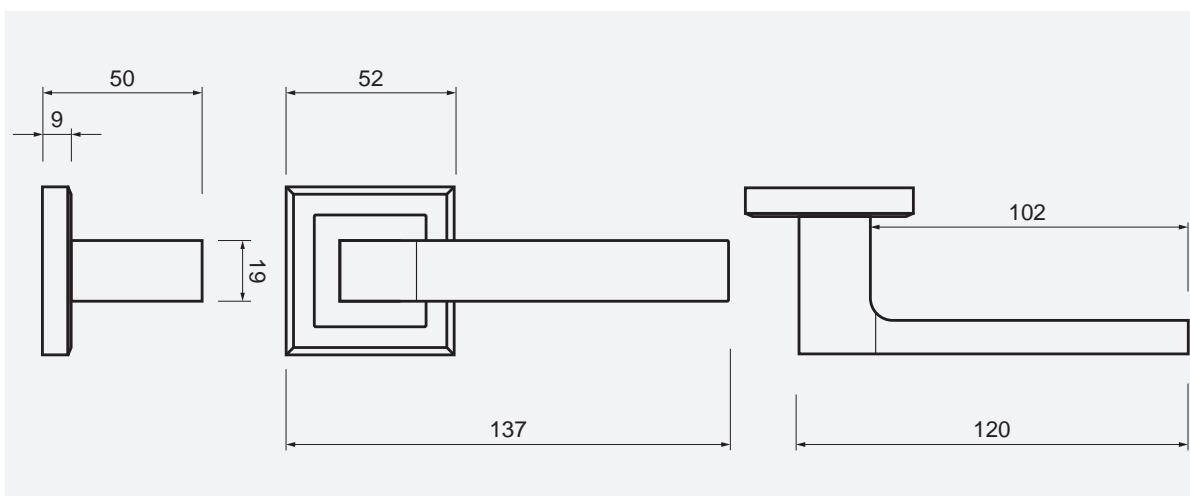
AB	19837
G8	36717
G8/G2	19838
P1	36718
P2	36719



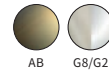
K-008-03

KOLOR INDEX

AB	19839
G8	36721
G8/G2	19840
P1	36722
P2	36723



DECO



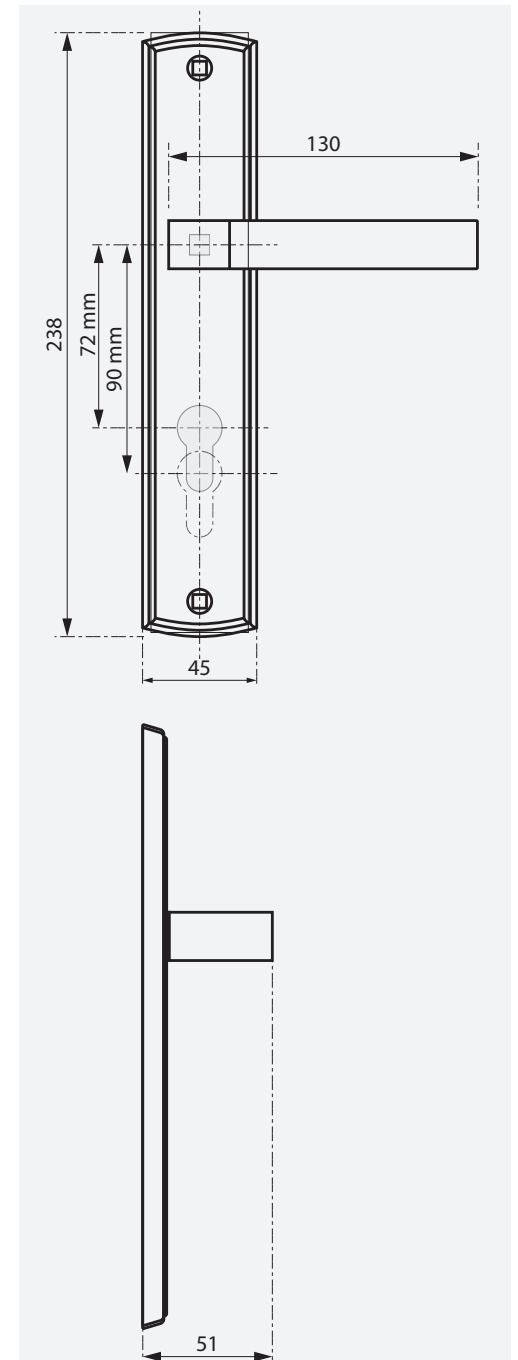
K-426



K-427



K-428



ROZMIAR	KOLOR	K-426		K-427		K-428	
		AB	G8/G2	AB	G8/G2	AB	G8/G2
72		36571	36565	36572	36566	36573	36567
90		36574	36568	36575	36569	36576	36570

# DENSO

K-351-03



KOLOR	AB	G8/G2	P2
INDEX	36472	36473	36474



K-006-03

KOLOR	INDEX
AB	19835
G8/G2	19836
P2	36715



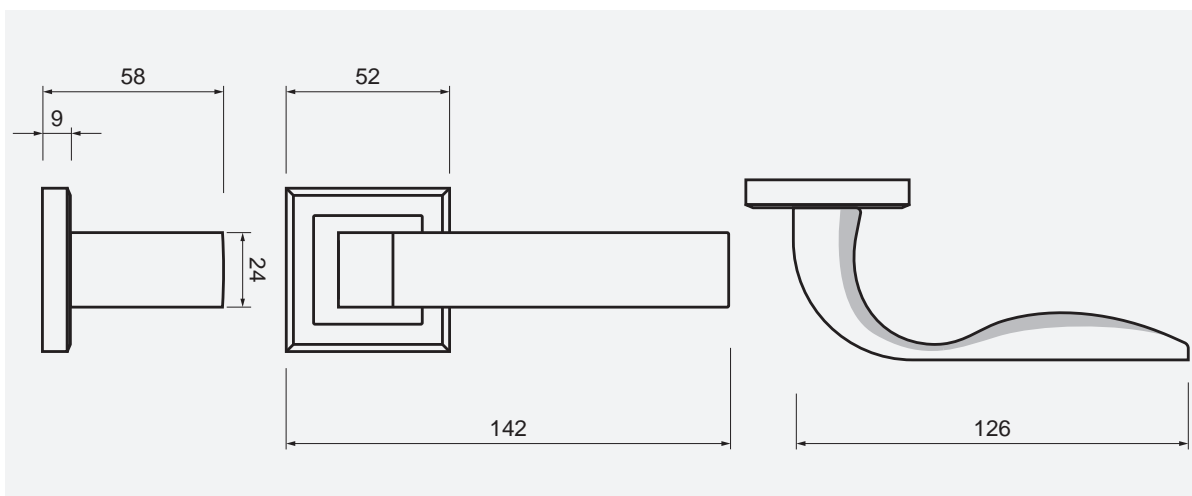
K-007-03

KOLOR	INDEX
AB	19837
G8/G2	19838
P2	36719



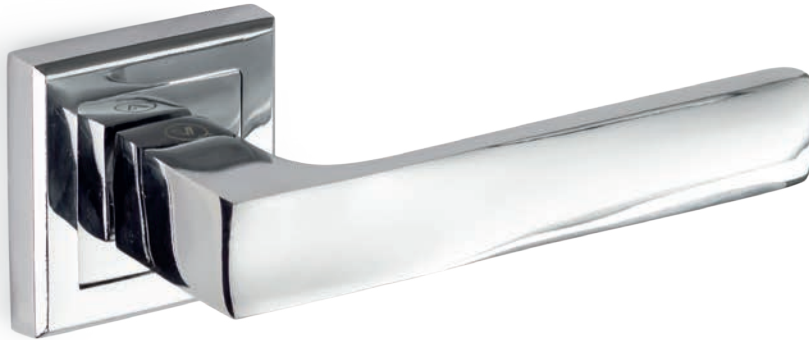
K-008-03

KOLOR	INDEX
AB	19839
G8/G2	19840
P2	36723



# IMOLA

K-431-03



KOLOR	AB	G2	G8	G8/G2	P1	P2
INDEX	36455	36941	36456	36459	36458	36457



K-006-03

KOLOR INDEX

AB	19835
G2	36712
G8	36713
G8/G2	19836
P1	36714
P2	36715



K-007-03

KOLOR INDEX

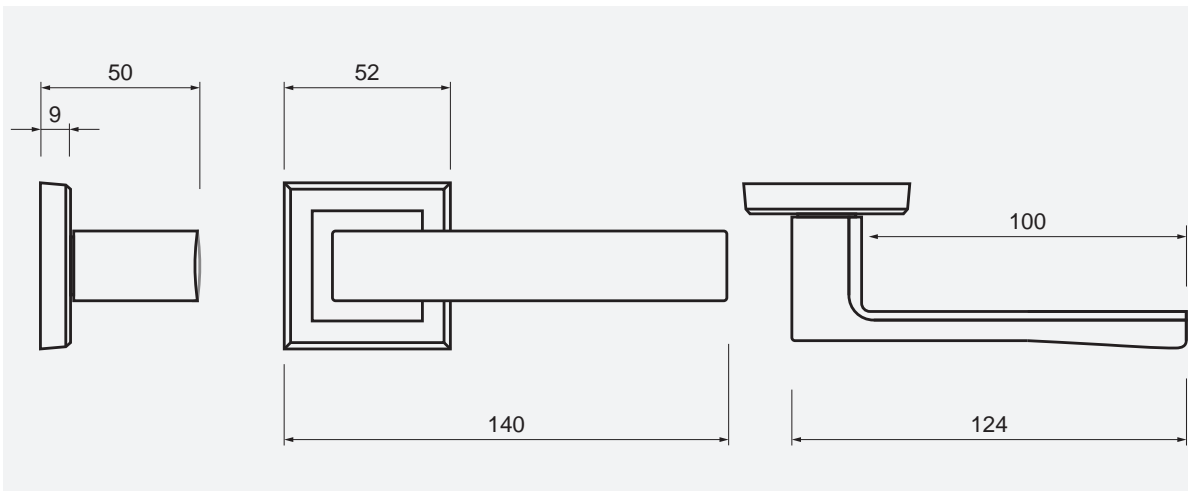
AB	19837
G2	36716
G8	36717
G8/G2	19838
P1	36718
P2	36719



K-008-03

KOLOR INDEX

AB	19839
G2	36720
G8	36721
G8/G2	19840
P1	36722
P2	36723



## LEDO

K-491-03



KOLOR	AB	G2	G8	G8/G2	P1	P2
INDEX	36462	36465	36461	36460	36463	36464



K-006-03

KOLOR INDEX

AB	19835
G2	36712
G8	36713
G8/G2	19836
P1	36714
P2	36715



K-007-03

KOLOR INDEX

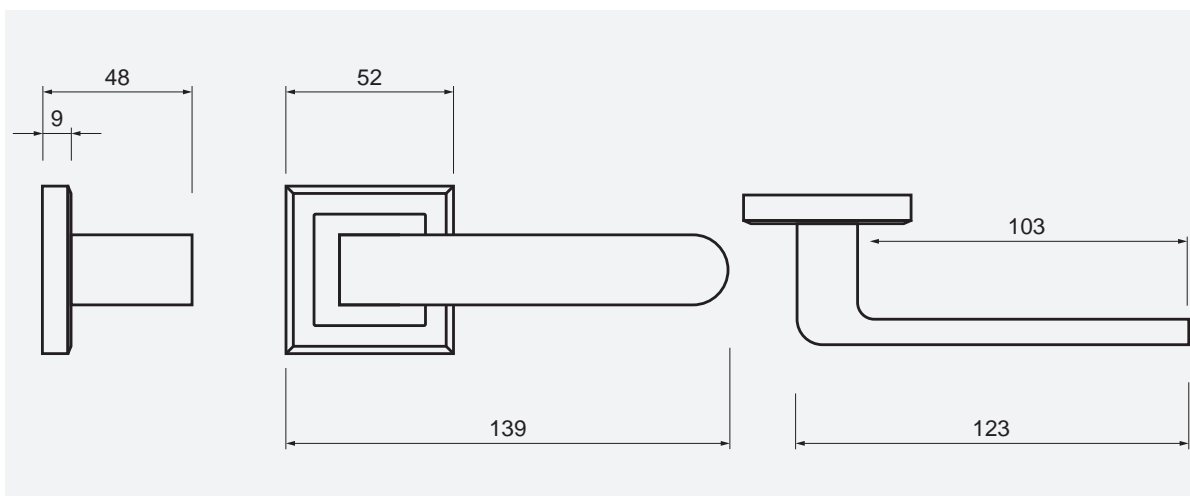
AB	19837
G2	36716
G8	36717
G8/G2	19838
P1	36718
P2	36719



K-008-03

KOLOR INDEX

AB	19839
G2	36720
G8	36721
G8/G2	19840
P1	36722
P2	36723





# PIANI

K-341-03



K-006-03

KOLOR INDEX

AB	19835
G8/G2	19836
P2	36715



K-007-03

KOLOR INDEX

AB	19837
G8/G2	19838
P2	36719



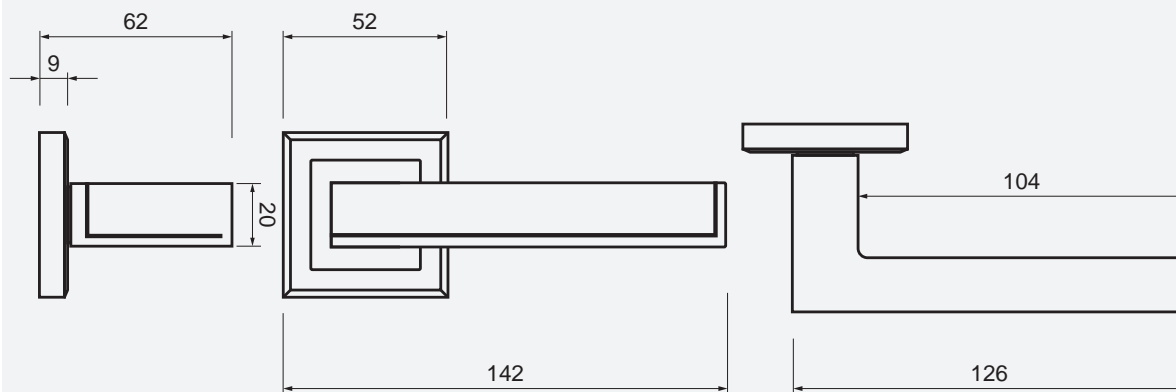
KOLOR	AB	G8/G2	P2
INDEX	36470	36469	36471



K-008-03

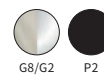
KOLOR INDEX

AB	19839
G8/G2	19840
P2	36723



# MORENA

K-891-03



KOLOR	G8/G2	P2
INDEX	36482	36483



K-006-03

KOLOR INDEX

G8/G2 19836

P2 36715

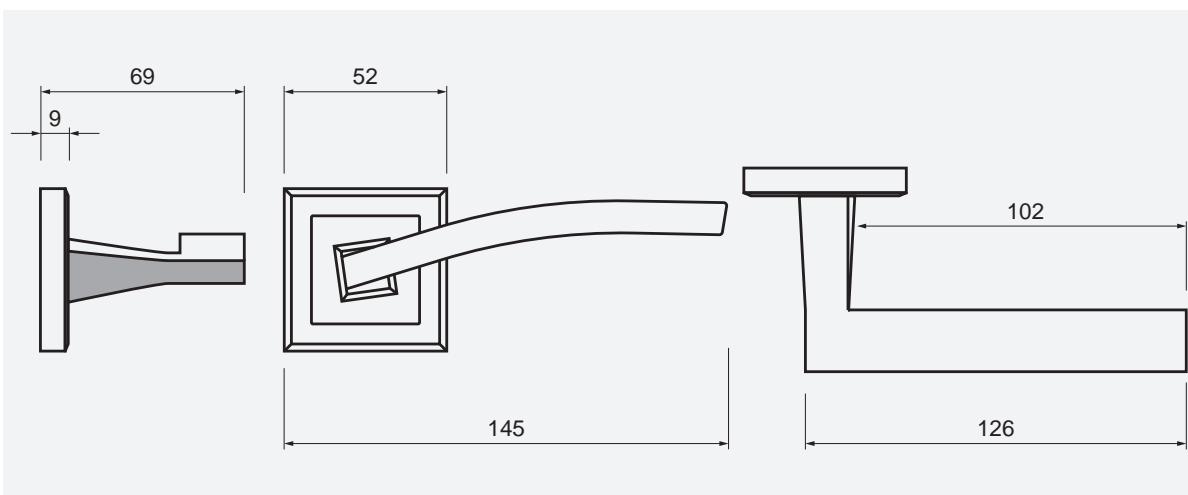


K-007-03

KOLOR INDEX

G8/G2 19838

P2 36719



K-008-03

KOLOR INDEX

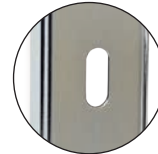
G8/G2 19840

P2 36723

# MORENA



G8/G2



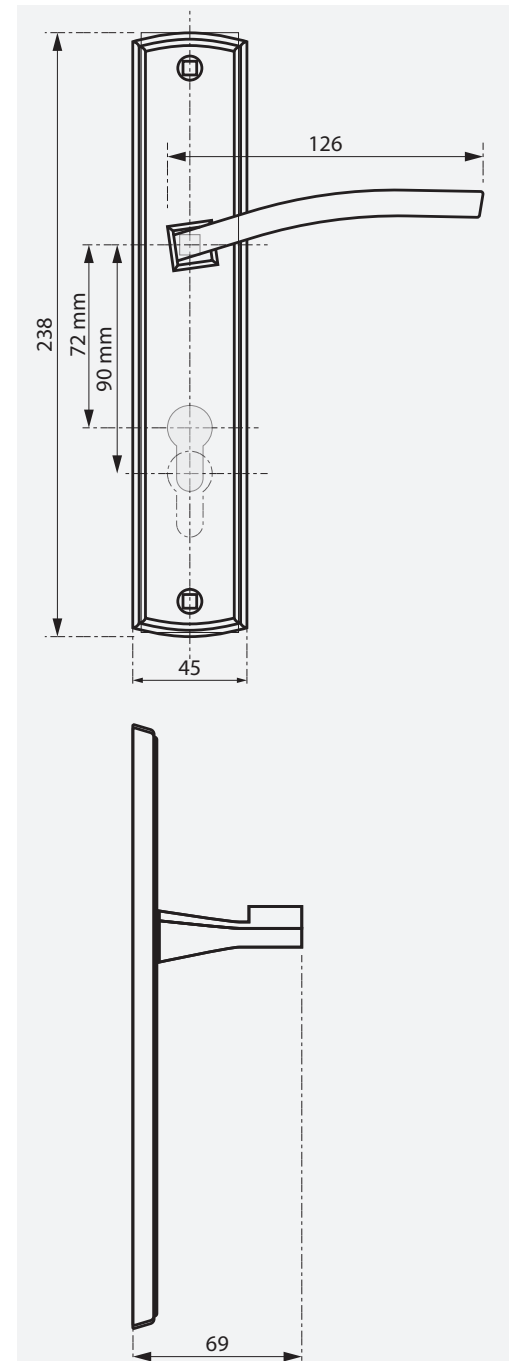
K-896



K-897



K-898



		K-896	K-897	K-898
KOLOR		G8/G2	G8/G2	G8/G2
ROZMIAR	72	36583	36584	36585
	90	36588	36587	36586

## MOVANO



G8/G2



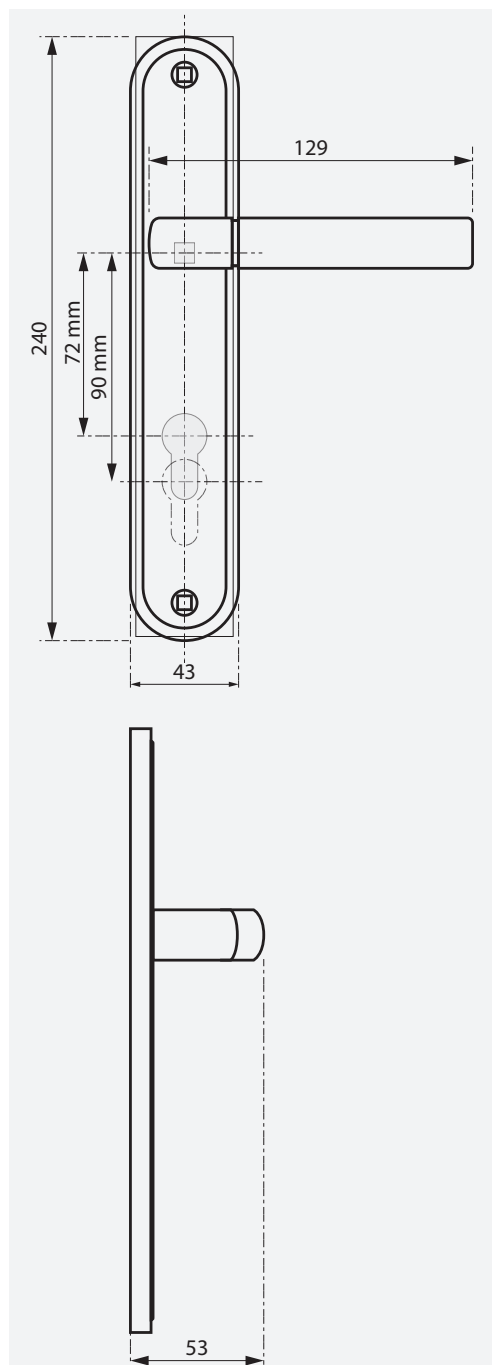
K-886



K-887

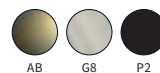


K-888



		K-886	K-887	K-888
KOLOR		G8/G2	G8/G2	G8/G2
ROZMIAR	72	36577	36578	36579
	90	36582	36581	36580

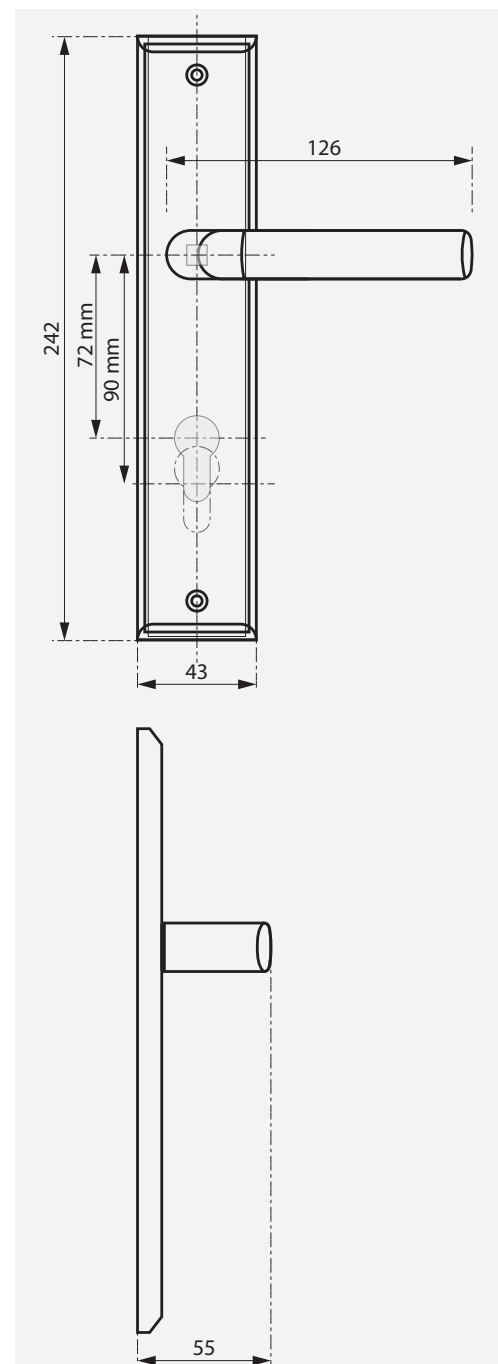
# CITY



K-007-10

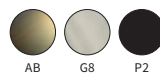
KOLOR INDEX

AB	20243
G8	36773
G8/G2	20242
P2	36772



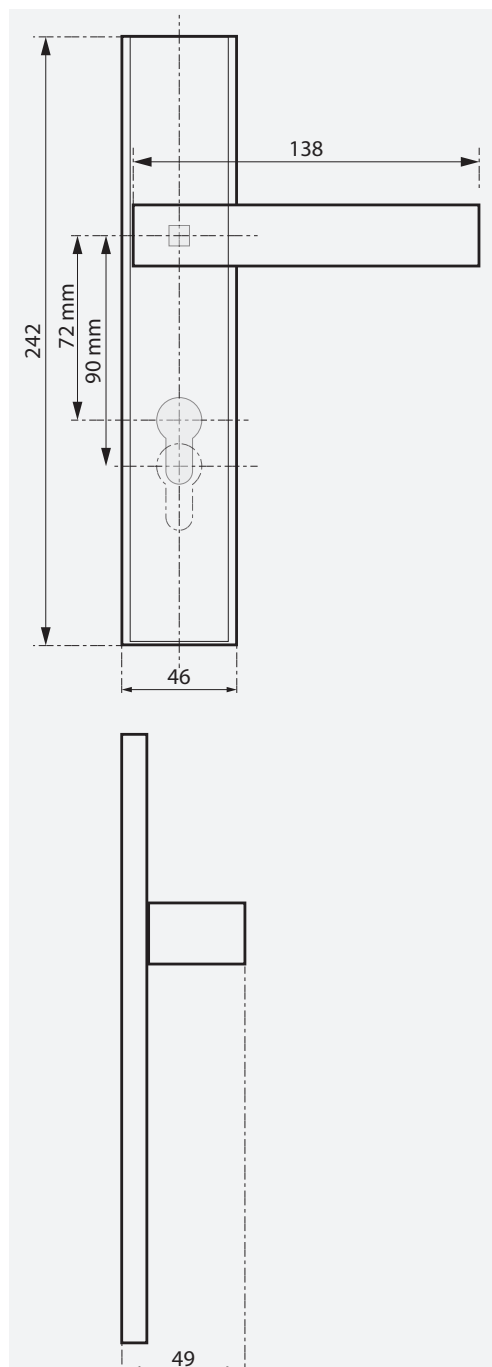
ROZMIAR	K-947					
	AB		G8		P2	
	LEWA	PRAWA	LEWA	PRAWA	LEWA	PRAWA
72	36760	36763	36761	36764	36762	36765
90	36766	36769	36767	36770	36768	36771

VITAY



K-007-10

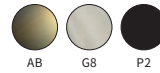
KOLOR	INDEX
AB	20243
G8	36773
G8/G2	20242
P2	36772



ROZMIAR	K-927					
	AB		G8		P2	
	LEWA	PRAWA	LEWA	PRAWA	LEWA	PRAWA
72	36742	36745	36743	36746	36744	36747
90	36748	36751	36749	36752	36750	36753

# VITAY

KLAMKO - POCHWYT



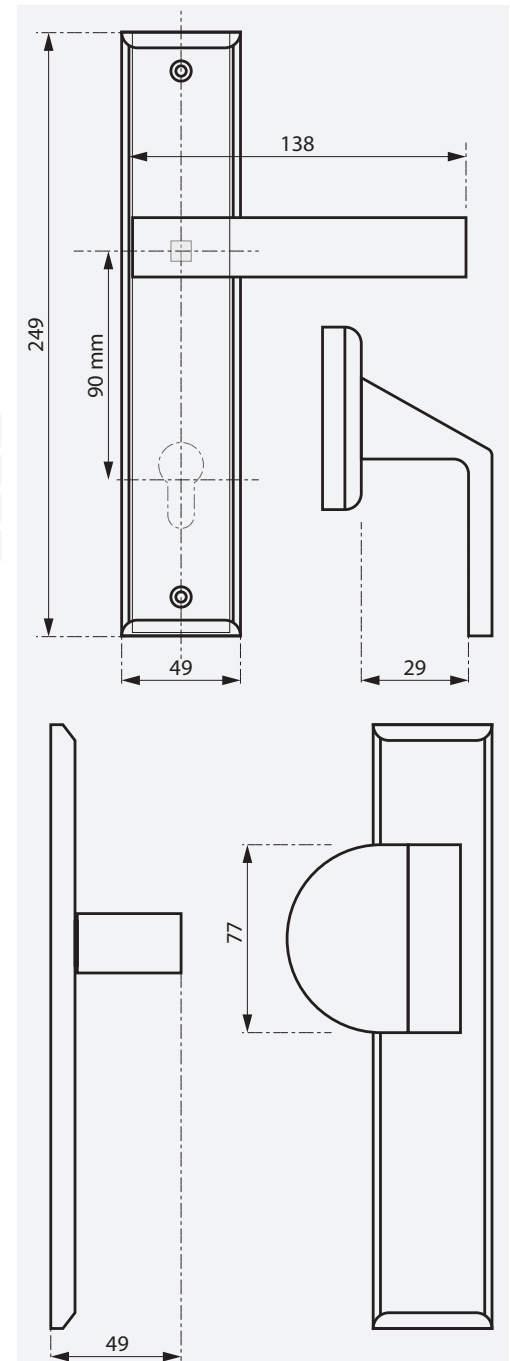
AB G8 P2



K-007-10

KOLOR INDEX

KOLOR	INDEX
AB	20243
G8	36773
G8/G2	20242
P2	36772



KOLOR	K-917					
	AB		G8		P2	
STRONA	LEWA	PRAWA	LEWA	PRAWA	LEWA	PRAWA
90	36754	36757	36755	36758	36756	36759

# ASTON

K-751-05



K-006-05

KOLOR INDEX

S8

36724



K-007-05

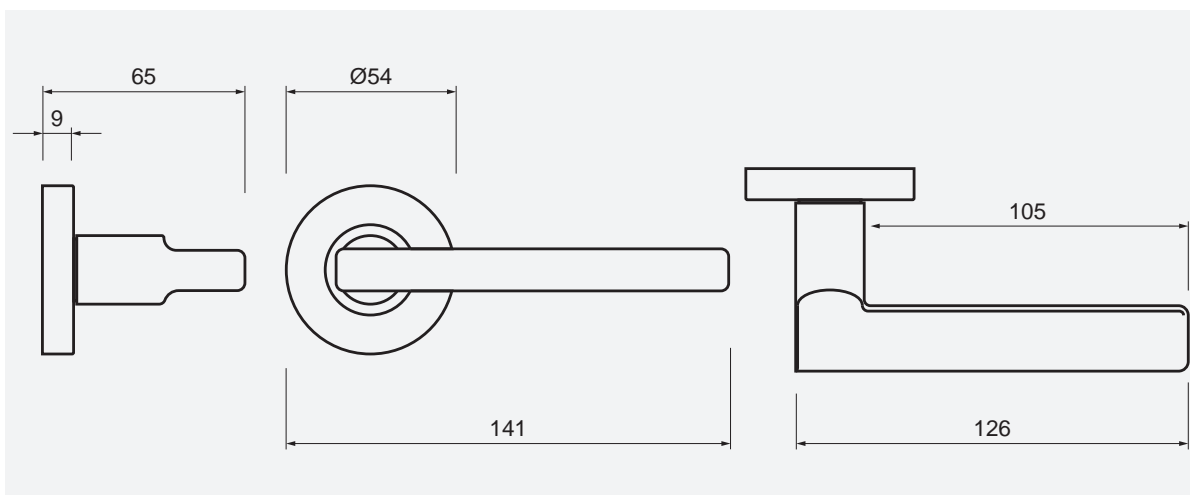
KOLOR INDEX

S8

36725

KOLOR S8

INDEX 36815



K-008-05

KOLOR INDEX

S8

36726



# KUGA

K-701-05



KOLOR S8

INDEX 36589



K-006-05

KOLOR INDEX

S8

36724

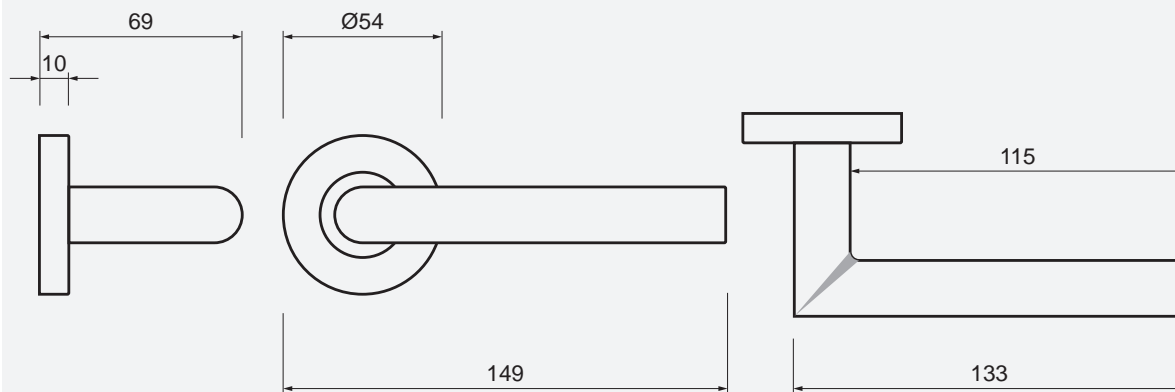


K-007-05

KOLOR INDEX

S8

36725



K-008-05

KOLOR INDEX

S8

36726

# VERSO

K-711-05



S8



K-006-05

KOLOR INDEX

S8

36724



K-007-05

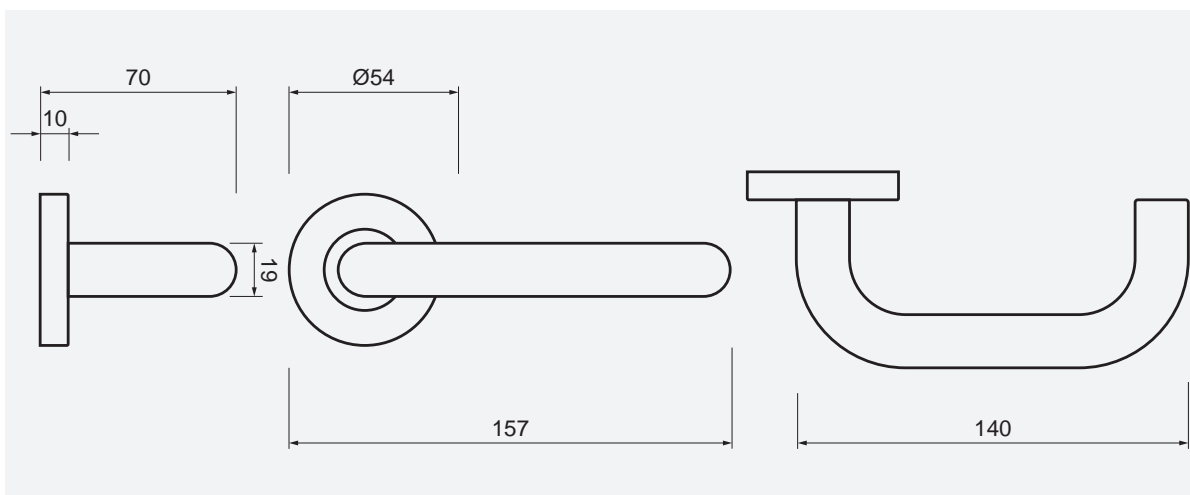
KOLOR INDEX

S8

36725

KOLOR S8

INDEX 36590



K-008-05

KOLOR INDEX

S8

36726

# VERSO 2

K-721-07



S8



K-007-07

KOLOR

INDEX

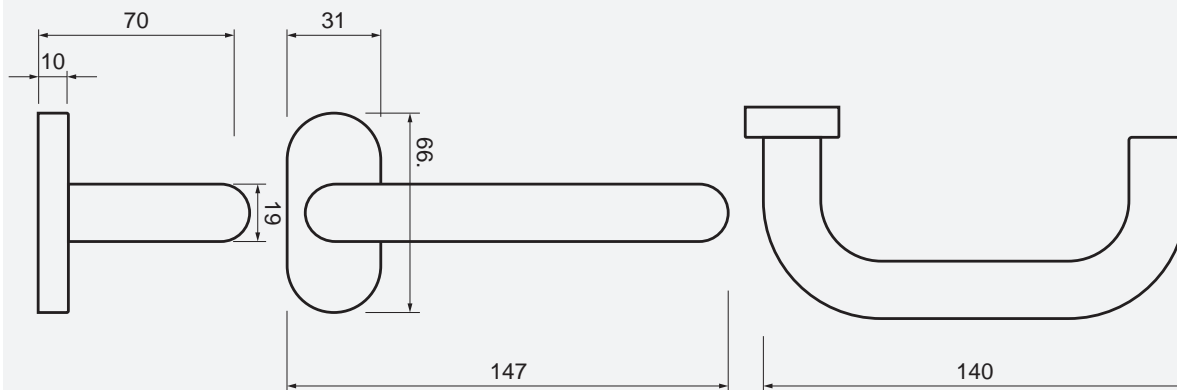
S8

37824



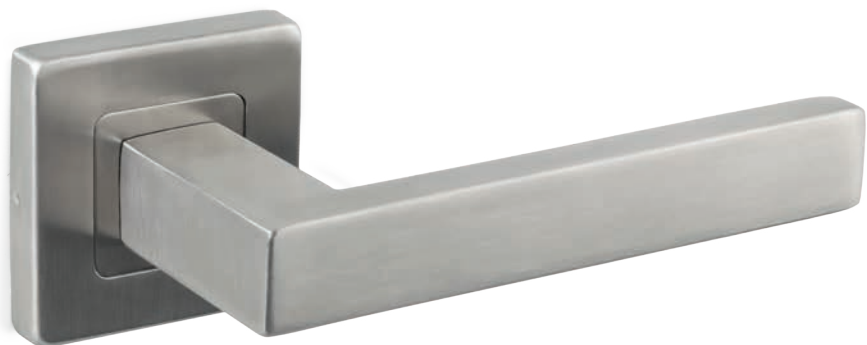
KOLOR S8

INDEX 36591



# MAGNUS

K-731-06



K-006-06

KOLOR INDEX

S8

36727



K-007-06

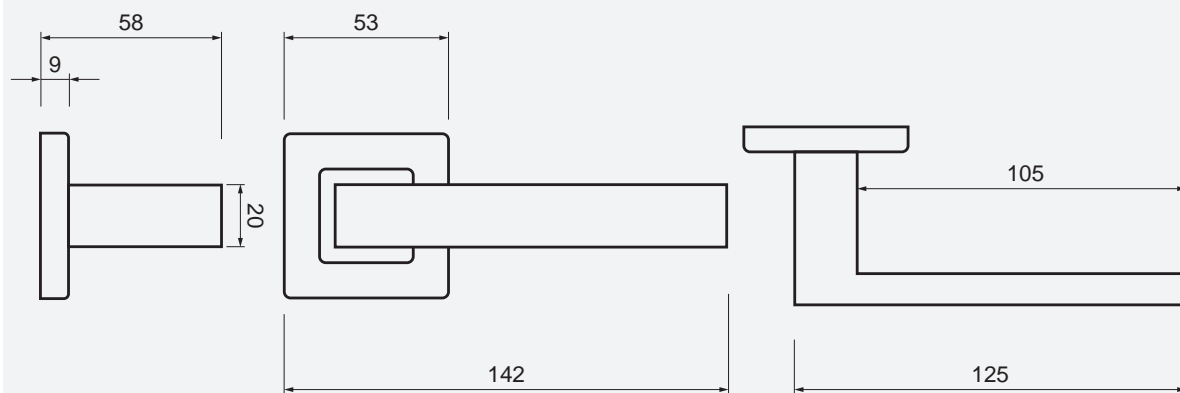
KOLOR INDEX

S8

36728

KOLOR S8

INDEX 36592



K-008-06

KOLOR INDEX

S8

36729

# NYLON

K-781-09



P2



KOLOR

INDEX

P2

36595

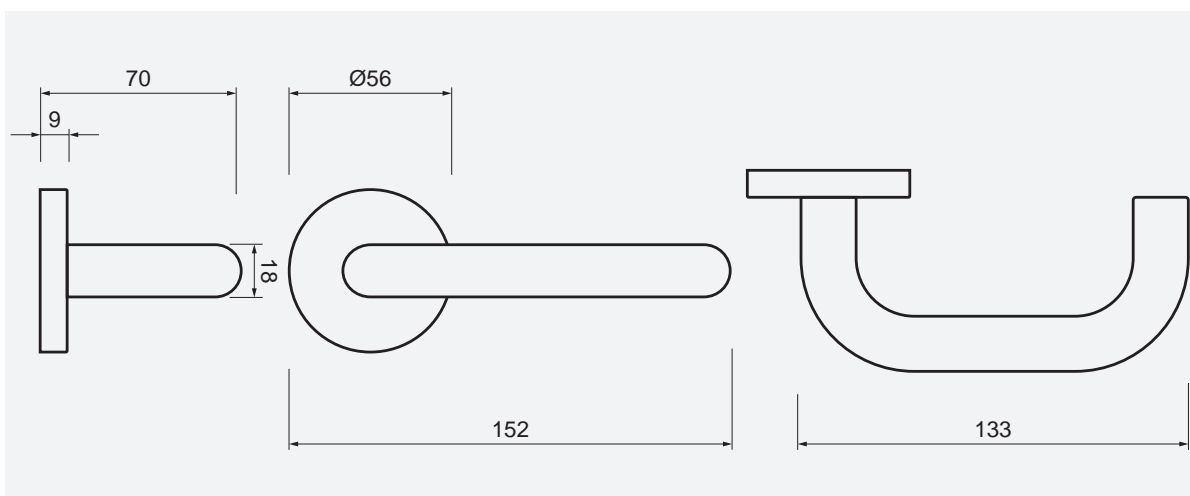


KOLOR

P2

INDEX

36593



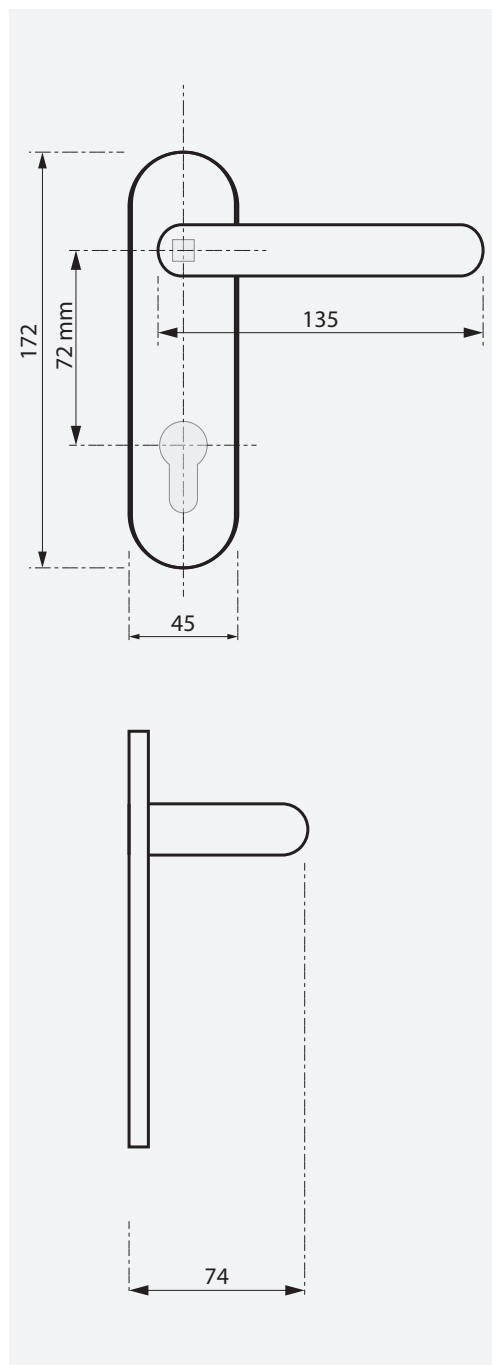
# NYLON



P2



K-787



		K-787
KOLOR		P2
ROZMIAR	72	36594

ODBOJNIKI







# STOPER do drzwi wolnostojący

PG-1072 PG-1074



PG-1072

KOLOR INDEX

AB 36777



PG-1072

KOLOR INDEX

S8 36778



PG-1072

KOLOR INDEX

P2 36779



PG-1074

KOLOR INDEX

AB 36780



PG-1074

KOLOR INDEX

S8 36781

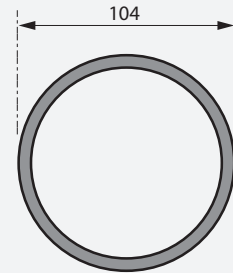
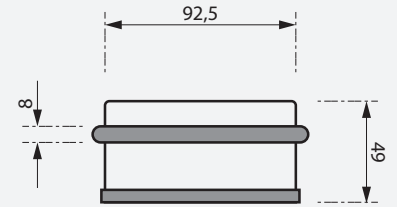


PG-1074

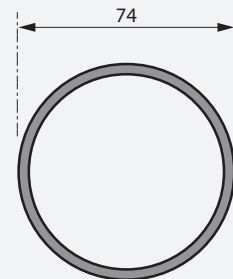
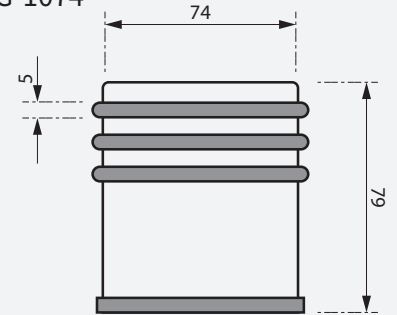
KOLOR INDEX

S8 36782

PG-1072

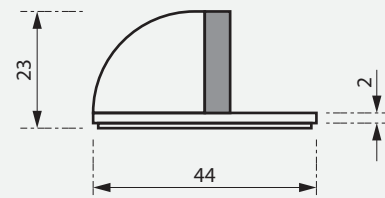


PG-1074



# OBOJNIK DO DRZWI SAMOPRZYLEPNY

PG-072



KOLOR	INDEX
AB	36783



KOLOR	INDEX
G2	36784



KOLOR	INDEX
G3	36785



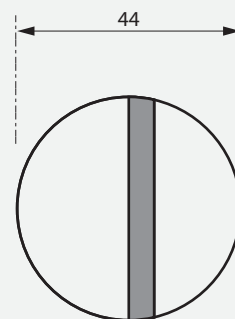
KOLOR	INDEX
G8	36786



KOLOR	INDEX
P1	36787

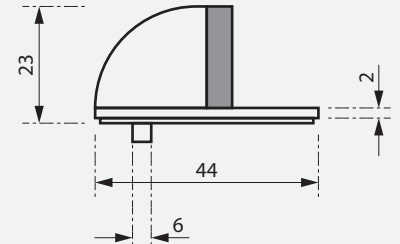


KOLOR	INDEX
P2	36788



# ODBOJNIK do drzwi przykręcany

PG-073



KOLOR	INDEX
AB	36789



KOLOR	INDEX
G2	36790



KOLOR	INDEX
G3	36791



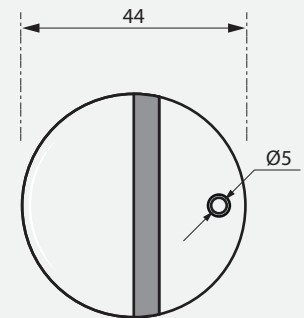
KOLOR	INDEX
G8	36792



KOLOR	INDEX
P1	36793

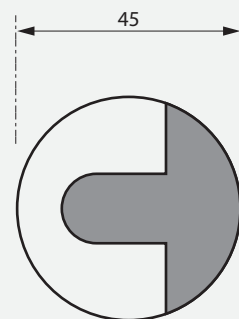
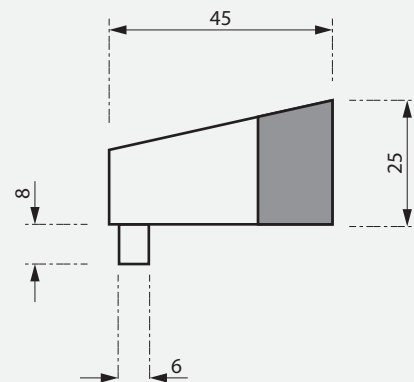


KOLOR	INDEX
P2	36794



# ODBOJNIK do drzwi - wałek ścięty

PG-074



KOLOR	INDEX
AB	36795



KOLOR	INDEX
G2	36796



KOLOR	INDEX
G8	36797



KOLOR	INDEX
P1	36798



KOLOR	INDEX
P2	36799

# ODBOJNIK do drzwi - walec

PG-075



KOLOR INDEX

AB 36800



KOLOR INDEX

G2 36801



KOLOR INDEX

G8 36802



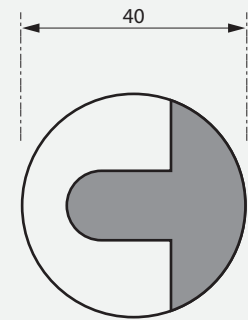
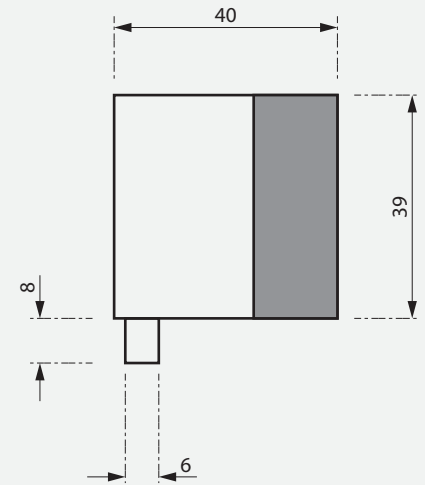
KOLOR INDEX

P1 36803



KOLOR INDEX

P2 36804



# ODBOJNIK drzewi - na zewnątrz

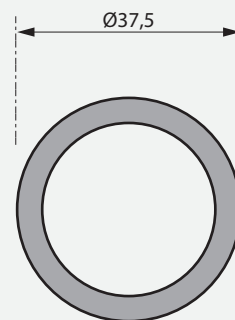
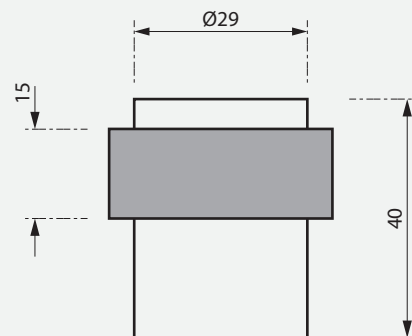
PG-076



KOLOR	INDEX
S8	36805



KOLOR	INDEX
P2	36806



# ODBOJNIK

ścienny samoprzylepny

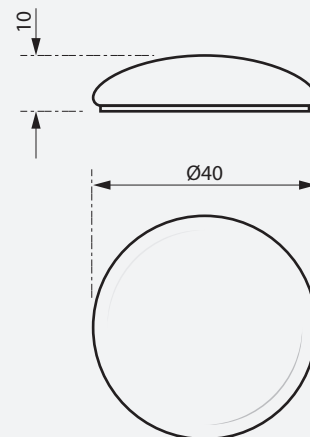
PG-078



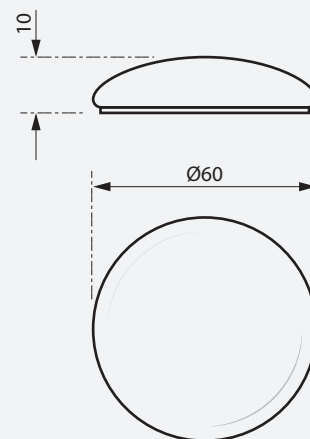
PG-078

		PG-078			
KOLOR		T1	T2	T3	T4
ROZMIAR	40	36807	36808	36809	36810
	60	36811	36812	36813	36814

Ø40



Ø60



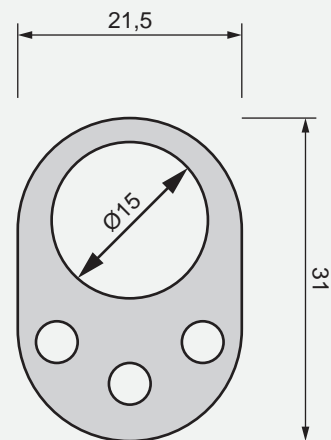
# ODBOJNIK na klamkę silikonowy

PG-080

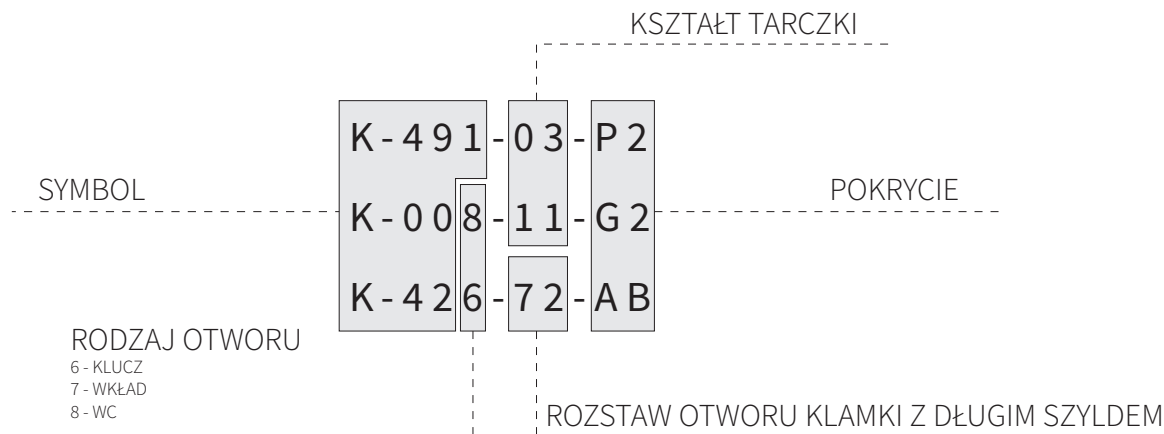


INDEX

21102







**AB**  
PATYNA



**G2**  
CHROM POŁYSK



**G2/P1**  
CHROM POŁYSK/BIAŁY



**G26**  
GRAFIT



**G3**  
ZŁOTO



**G5**  
NIKIEL SATYNA



**G6**  
CHROM MAT



**G8**  
NIKIEL SZCZOTKOWANY



**G8/G2**  
NIKIEL SZCZOTKOWANY/CHROM  
POŁYSK



**P1**  
BIAŁY



**P2**  
CZARNY



**S8**  
STAL NIERDZEWNA



**A1**  
ANODA  
CZARNA SZCZOTKOWANA



**A4**  
ANODA BRĄZ SZCZOTKOWANA



**A8**  
ANODA INOX SZCZOTKOWANY



**T1**  
BIAŁY



**T2**  
CZARNY



**T3**  
POPIEL



**T4**  
BRĄZ

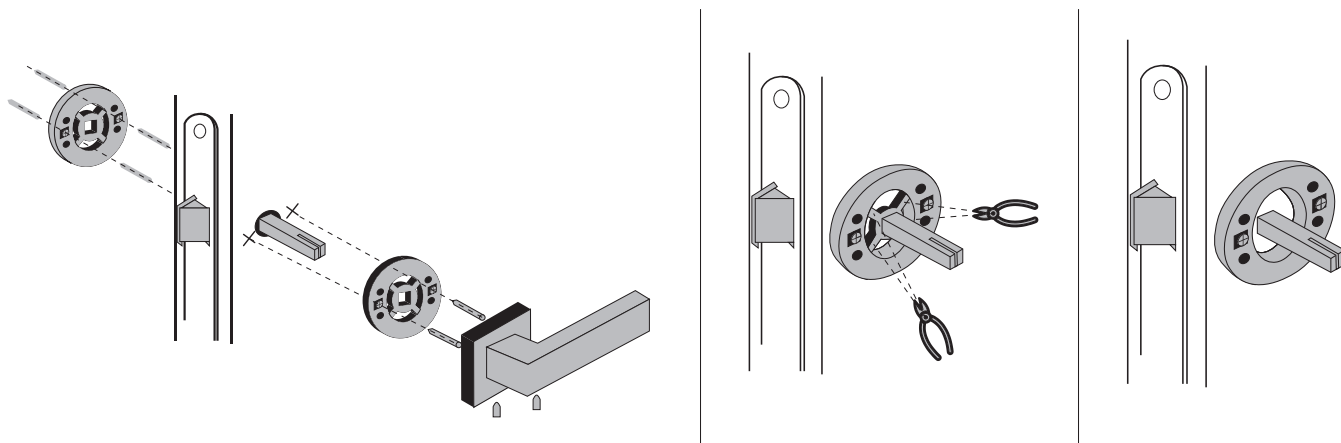


**KLAMKA ZEWNĘTRZNA**



**KLAMKA GARAŻOWA/  
PRZEMYSŁOWA**

## PREMIUM LINE

**PL INSTRUKCJA MONTAŻU KLAMEK Z TARCZAMI ODDZIELONYMI:**

1. Oddzielić zewnętrzną osłonkę zakrywającą otwory montażowe do wkrętów i tulejek M5. W zależności od wersji połączenia tych elementów należy wykonać następujące czynności:
  - a) w wersji z połączeniem na gwint - odkręcić osłonkę i zdjąć ją wraz z pierścieniem redukcyjnym.
  - b) w wersji z połączeniem stożkowym wkrętem dociskowym za pomocą kluczyka imbusowego odkręcić wkręt dociskowy znajdujący się od spodu osłonki i zdjąć osłonkę.
2. Przykręcić korpusy z klamkami, montując tulejki do korpusów znajdujących się na zewnątrz pomieszczenia (zabezpieczenia przed demontażem).
3. Zamontować odpowiedni rodzaj osłonek w sposób odwrotny do demontażu.

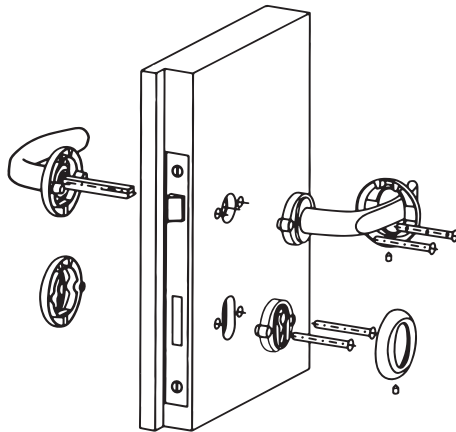
**UWAGA!**

DOŁĄCZONE DO KLAMEK TRZPIENIE KWADRATOWE ORAZ WKRĘTY MONTAŻOWE ZAPEWNIĄJĄ WŁAŚCIWE FUNKCJONOWANIE MECHANIZMÓW PRZY GRUBOŚCI DRZWI OD 38 MM DO 45 MM. GRUBOŚĆ TRZPIENIA KWADRATOWEGO DO BLOKADY WC WYNOŚI 4MM. TRZPIEŃ TEN DOSTARCZAMY WRAZ Z PLASTIKOWYMI REDUKCJAMI O WYMIARZE ZEWNĘTRZNYM 8 MM I WEWNĘTRZNYM 4 MM.

**GB INSTRUCTION FOR INSTALLATION OF THE DOOR HANDLE WITH SEPARATE PLATES:**

1. Take off external cover assembly holes and sleeve M5. Depending on each joint the correct instructions should be:
  - a) For the threads joints - unscrew the cover using the reduce ring.
  - b) For the cone clamp screws - screw out the bolt from the bottom side of signboard handle (disk) to separate body from cover using an Allen Key and screw in the cone clamps screws.
2. Screw the signboard from the outside by the sleeves with the handle (thief-proofing).
3. Install right covers to finish assembly.

## STANDARD LINE



PL

Trwałość i funkcjonalność naszego produktu gwarantują odpowiednie założenia konstrukcyjne, wysokiej klasy technologie zastosowane w procesie wytwarzania oraz użycie odpowiednich materiałów.

Do czyszczenia prosimy nie stosować środków chemicznych, a jedynie miękką szmatkę.

**UWAGA!**

Chronić przed zarysowaniem ostrymi przedmiotami.

GB

It is a great pleasure to present you this high quality product. The best quality materials have been used in the production process which guarantees long-lasting success.

NB: To clean this product, please do not use the chemical detergents, only use a dry soft cloth or flannel.

**ATTENTION!**

Avoid sharp materials which can scratch this product.

**PL INSTRUKCJA MONTAŻU KLAMEK Z TARCZAMI ODDZIELONYMI:**

1. Oddzielić zewnętrzną osłonkę zakrywającą otwory montażowe do wkrętów i tulejek M5. W zależności od wersji połączenia tych elementów należy wykonać następujące czynności:

- a) w wersji z połączeniem na gwint - odkręcić osłonkę i zdjąć ją wraz z pierścieniem redukcyjnym.
- b) w wersji z połączeniem stożkowym wkrętem dociskowym za pomocą kluczyka imbusowego odkręcić wkręt dociskowy znajdujący się od spodu osłonki i zdjąć osłonkę.

2. Przykręcić korpusy z klamkami, montując tulejki do korpusów znajdujących się na zewnątrz pomieszczenia (zabezpieczenia przed demontażem).

3. Zamontować odpowiedni rodzaj osłonek w sposób odwrotny do demontażu.

**UWAGA!**

DOŁĄCZONE DO KLAMEK TRZPIENIE KWADRATOWE ORAZ WKRĘTY MONTAŻOWE ZAPEWNIĄJĄ WŁAŚCIWE FUNKCJONOWANIE MECHANIZMÓW PRZY GRUBOŚCI DRZWI OD 38 MM DO 45 MM. GRUBOŚĆ TRZPIENIA KWADRATOWEGO DO BLOKADY WC WYNOŚI 4MM. TRZPIEŃ TEN DOSTARCZAMY WRAZ Z PLASTIKOWYMI REDUKCJAMI O WYMIARZE ZEWNĘTRZNYM 8 MM I WEWNĘTRZNYM 4 MM.

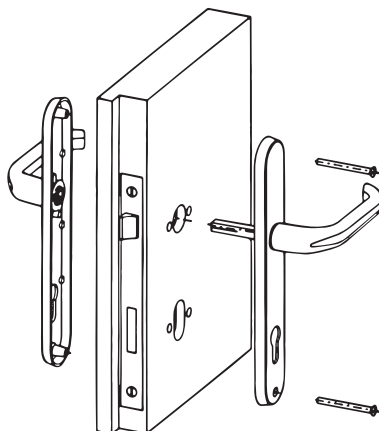
**GB INSTRUCTION FOR INSTALLATION OF THE DOOR HANDLE WITH SEPARATE PLATES:**

1. Take off external cover assembly holes and sleeve M5. Depending on each joint the correct instructions should be:

- a) For the threads joints - unscrew the cover using the reduce ring.
- b) For the cone clamp screws - screw out the bolt from the bottom side of signboard handle (disk) to separate body from cover using an Allan Key and screw in the cone clamps screws.

2. Screw the signboard from the outside by the sleeves with the handle (thief-proofing).

3. Install right covers to finish assembly.



#### PL INSTRUKCJA MONTAŻU KLAMEK NA DŁUGIM SZYLDZIE:

1. Wsuń trzpień klamki do zamka.
2. Na trzpieniu zamontować szyldy i zaznaczyć na drzwiach miejsca, w których należy wykonać otwory przelotowe.
3. Zdjąć szyldy i przewiercić otwory. Założyć spowrotem szyldy po obu stronach drzwi.
4. Skręcić szyldy za pomocą śrub tak, aby łeb śruby znajdował się po wewnętrznej stronie pomieszczenia.
5. W wersji szyldu z blokadą WC nie należy przekładać części chwytowej klamki, ale na przemian zamieniać korek i blokadę WC, tak aby blokada znajdowała się po wewnętrznej stronie pomieszczenia.

#### UWAGA!

DOŁĄCZONE DO KLAMEK TRZPIENIE KWADRATOWE ORAZ WKRĘTY MONTAŻOWE ZAPEWNIĄJĄ WŁAŚCIWE FUNKCJONOWANIE MECHANIZMÓW PRZY GRUBOŚCI DRZWI OD 38 MM DO 45 MM. GRUBOŚĆ TRZPIENIA KWADRATOWEGO DO BLOKADY WC WYNOŚI 4MM. TRZPIEŃ TEN DOSTARCZAMY WRAZ Z PŁASTIKOWYMI REDUKCJAMI O WYMIARZE ZEWNĘTRZNYM 8 MM I WEWNĘTRZNYM 4 MM.

#### INSTRUCTION FOR INSTALLATION OF THE DOOR HANDLE WITH LONG PLATE:

GB

1. Insert the door handle neck to the lock.
2. Place door handle plates on door handle neck and mark the locations of holes for bolts to be drilled through the door.
3. Remove door handle plates and drill the holes for bolts, then install the plates on both sides of the door.
3. Bolt the door handle plates together so that bolt heads are inside the room.
5. For the door handle plates with WC lock, do not put through the door handle, but alternately, interchange the plug and WC lock so that the WC lock is inside the WC room.

# WYKAZ SYMBOLI

1. ADVANCE	5	32. LOCA	27
2. APOLLO	20	33. LUNA	32
3. APOLLO	21	34. LUNA	33
4. ARTE	6	35. MAGNUS	56
5. ARTE	36	36. MORENA	46
6. ASTON	52	37. MORENA	47
7. ASTON	12	38. MOVANO	48
8. CAPRI	22	39. NYLON	57
9. CAPRI	23	40. NYLON	58
10. CITY	49	41. OBOJNIK DO DRZWI SAMOPRZYLEPNY	62
11. COBRA	38	42. ODBOJNIK DO DRZWI PRZYKRĘCANY	63
12. CUBE	13	43. ODBOJNIK DO DRZWI - WALEC	65
13. CUBE	39	44. ODBOJNIK DO DRZWI - WALEC ŚCIĘTY	64
14. DECO	40	45. ODBOJNIK DRZWI - NA ZEWNĄTRZ	66
15. DECO	41	46. ODBOJNIK NA KLAMKĘ SILIKONOWY	68
16. DENSO	17	47. ODBOJNIK ŚCIENNY SAMOPRZYLEPNY	67
17. DENSO	42	48. ORION	16
18. DOMO	24	49. PIANI	45
19. DOMO	25	50. PIANO	10
20. FUJI	7	51. RIGEL	29
21. IMOLA	14	52. ROMA	11
22. IMOLA	43	53. STOPER DO DRZWI WOLNOSTOJĄCY	61
23. KARO	8	54. TOLEDO	34
24. KARO	28	55. TOLEDO	35
25. KATANA	9	56. VERSO	54
26. KOMETA	30	57. VERSO 2	55
27. KOMETA	31	58. VESTA	37
28. KUGA	53	59. VITAY	50
29. LEDO	15	60. VITAY KLAMKO - POCHWYT	51
30. LEDO	44	61. VITAY PLUS	18
31. LOCA	26		

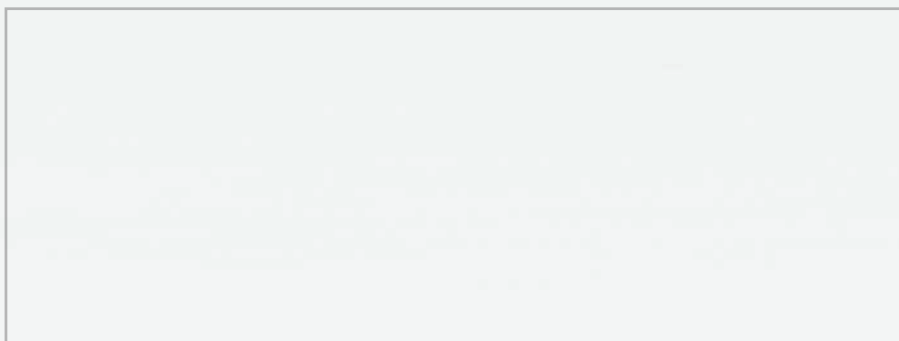


Niniejszy materiał nie stanowi oferty handlowej w rozumieniu art. 66 Kodeksu Cywilnego. Producent zastrzega sobie prawo do wycofania niektórych produktów oraz wprowadzania zmian technicznych produktów.  
Nie przyjmujemy odpowiedzialności za błędy w druku ani pomyłki. W stosunku do niniejszego materiału zastrzegamy sobie prawa autorskie.  
Kopiowanie zarówno całości jak i części jest zabronione bez pisemnej zgody.



VERAMET

DYSTRYBUTOR



[WWW.VERAMET.PL](http://WWW.VERAMET.PL)